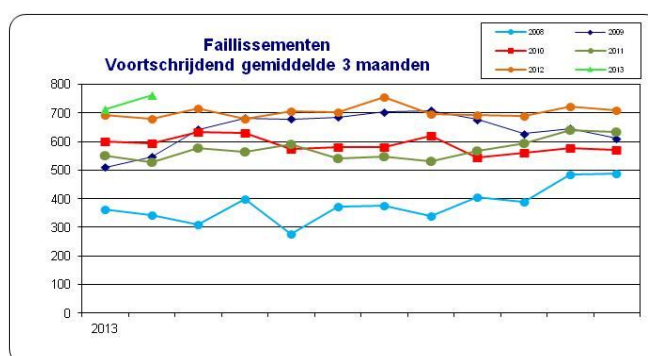
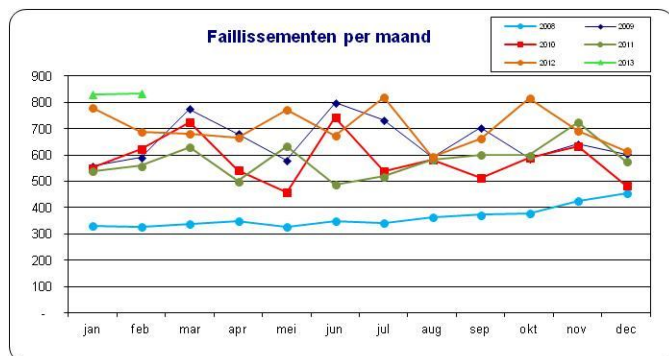


# D&B Faillissementen Statistiek

## - Februari 2013 -

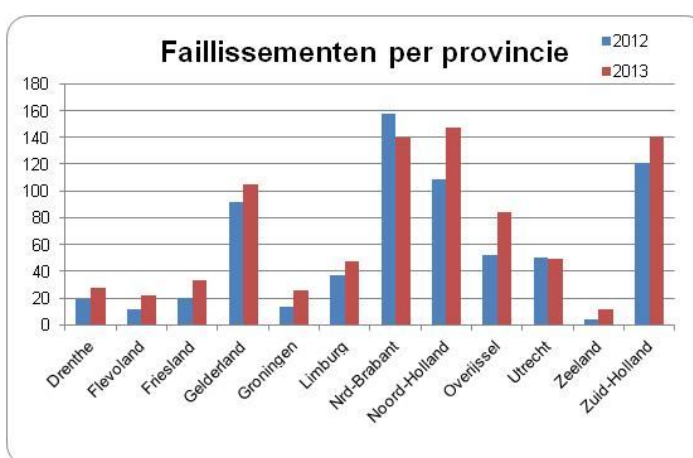


Decide with Confidence



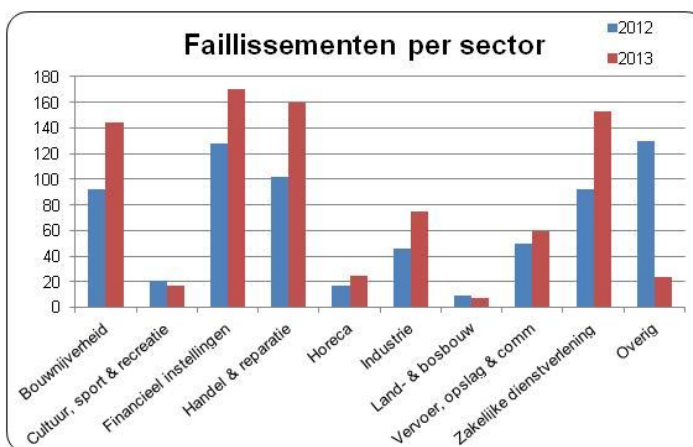
In februari 2013 ligt het aantal faillissementen 21% hoger dan in dezelfde maand vorig jaar. Deze stijging brengt het totaal aantal bedrijven dat bankroet ging in februari op 834. Dit is gelijk aan de faillissementen in januari 2013 en daarmee ook het hoogste aantal sinds 2008 (begin van de crisis). Het voortschrijdend gemiddelde over 3 maanden heeft het hoogste aantal faillissementen bereikt dat ooit is behaald sinds het begin van de crisis (gemiddeld 761).

Februari	2012	2013	%	#	
Drenthe	19	28	47%	60,187	0.05%
Flevoland	12	22	83%	50,706	0.04%
Friesland	20	33	65%	83,902	0.04%
Gelderland	92	105	14%	280,625	0.04%
Groningen	13	26	100%	70,014	0.04%
Limburg	37	47	27%	137,519	0.03%
Nrd-Brabant	158	140	-11%	360,320	0.04%
Noord-Holland	109	147	35%	489,542	0.03%
Overijssel	52	84	62%	143,248	0.06%
Utrecht	50	49	-2%	201,945	0.02%
Zeeland	4	12	200%	50,306	0.02%
Zuid-Holland	121	141	17%	501,581	0.03%
<b>Totaal</b>	<b>688</b>	<b>834</b>	<b>21%</b>	<b>2,437,731</b>	<b>0.03%</b>



De enige twee provincies met een daling in het aantal faillissementen zijn Noord Brabant en Utrecht. De ontwikkelingen zijn zeer uiteenlopend van -11% tot +200%. Zeeland was in februari de provincie met veruit de meeste faillissementen. Relatief gezien (afgezet tegen het totaal aantal bedrijven in de provincie) gaat Overijssel aan kop, gevolgd door Drenthe.

Februari	2012	2013	%	#	
Bouwnijverheid	92	144	57%	160,324	0.09%
Cultuur, sport & recreatie	21	17	-19%	439,869	0.00%
Financieel instellingen	128	170	33%	430,164	0.04%
Handel & reparatie	102	160	57%	295,622	0.05%
Horeca	17	25	47%	58,247	0.04%
Industrie	46	75	63%	69,135	0.11%
Land- & bosbouw	9	7	-22%	76,591	0.01%
Vervoer, opslag & comm	50	59	18%	136,086	0.04%
Zakelijke dienstverlening	92	153	66%	505,427	0.03%
Overig	130	24	-82%	266,266	0.01%
<b>Totaal</b>	<b>688</b>	<b>834</b>	<b>21%</b>	<b>2,437,731</b>	<b>0.03%</b>



De grootste stijgingen zijn te zien in de sectoren Zakelijke Dienstverlening, Industrie, Bouw en Handel. De grootste daling zien we deze maand in de Overige sector (die bestaat uit de sectoren Nutsbedrijven, Zorg & Welzijn, Delfstofwinning, Openbaar Bestuur en Onderwijs), gevolgd door de sector Land- & Bosbouw (zelfde trend als voorgaande 3 maanden). En opnieuw vonden in de sectoren Industrie en Bouwnijverheid relatief gezien (afgezet tegen het totaal aantal bedrijven in de sector) de meeste faillissementen plaats.