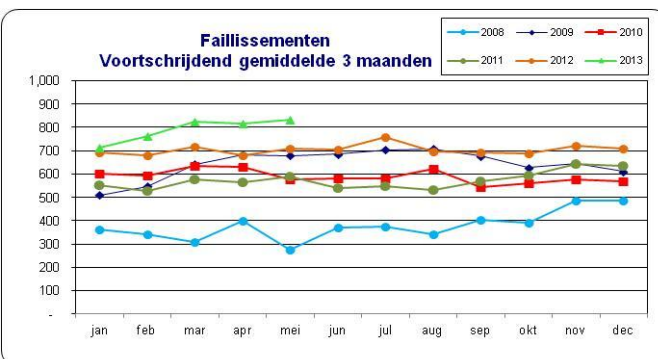
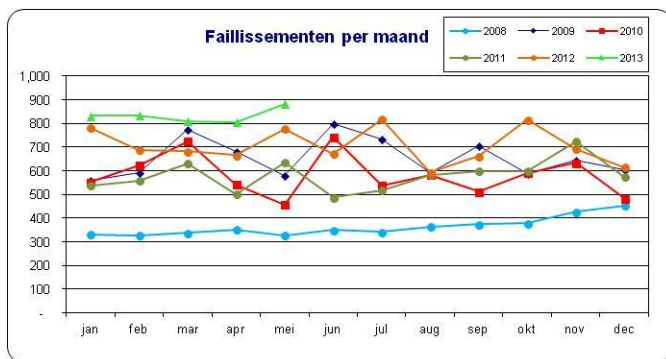


# D&B Faillissementen Statistiek

## - Mei 2013 -

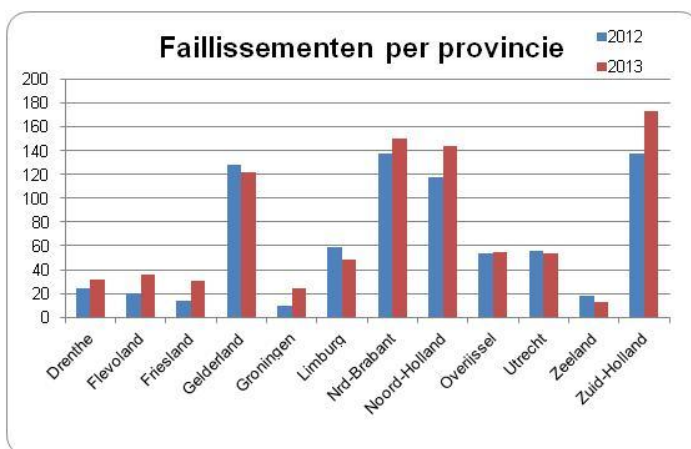


Decide with Confidence



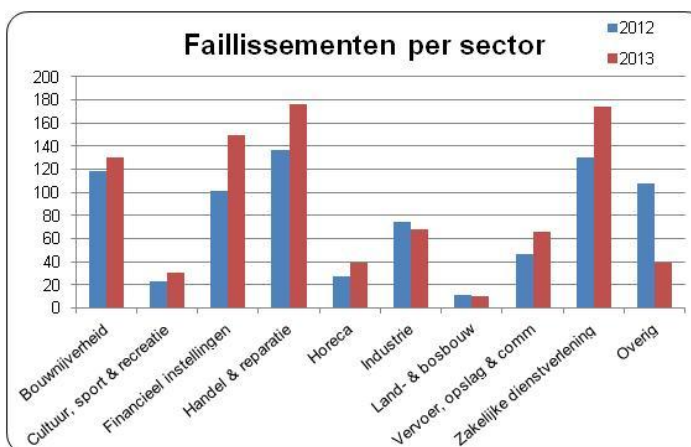
In mei 2013 ligt het aantal faillissementen 13% hoger dan in dezelfde maand vorig jaar. Deze stijging brengt het totaal aantal bedrijven dat bankroet ging in mei op 883. Dit is het hoogste aantal faillissementen sinds de start van de economische achteruitgang eind 2008. Het voortschrijdend gemiddelde over 3 maanden is gestegen, en ook hier wordt het hoogste aantal gehaald sinds de start van de economische malaise.

Mei	2012	2013	%	#	
Drenthe	24	32	33%	60,432	0.05%
Flevoland	20	36	80%	51,116	0.07%
Friesland	14	31	121%	84,338	0.04%
Gelderland	128	122	-5%	282,214	0.04%
Groningen	10	24	140%	70,469	0.03%
Limburg	59	48	-19%	138,103	0.03%
Nrd-Brabant	138	150	9%	362,398	0.04%
Noord-Holland	118	144	22%	492,776	0.03%
Overijssel	54	55	2%	144,180	0.04%
Utrecht	56	54	-4%	203,356	0.03%
Zeeland	18	13	-28%	50,282	0.03%
Zuid-Holland	138	173	25%	505,438	0.03%
<b>Totaal</b>	<b>778</b>	<b>883</b>	<b>13%</b>	<b>2,453,056</b>	<b>0.04%</b>



De enige vier provincies met een daling in het aantal faillissementen zijn Zeeland, Limburg, Gelderland en Utrecht. De ontwikkelingen zijn zeer uiteenlopend van -28% tot +140%. In de provincie Groningen vinden in mei veruit de meeste faillissementen plaats. Relatief gezien (afgezet tegen het totaal aantal bedrijven in de provincie) vinden in Flevoland de meeste faillissementen plaats.

Mei	2012	2013	%	#	
Bouwnijverheid	118	130	10%	160,725	0.08%
Cultuur, sport & recreatie	23	30	30%	442,989	0.01%
Financieel instellingen	101	150	49%	432,458	0.03%
Handel & reparatie	137	176	28%	270,759	0.07%
Horeca	27	39	44%	58,420	0.07%
Industrie	75	68	-9%	69,332	0.10%
Land- & bosbouw	11	10	-9%	76,729	0.01%
Vervoer, opslag & comm	47	66	40%	137,290	0.05%
Zakelijke dienstverlening	130	174	34%	496,868	0.04%
Overig	108	39	-64%	307,486	0.01%
<b>Totaal</b>	<b>778</b>	<b>883</b>	<b>13%</b>	<b>2,453,056</b>	<b>0.04%</b>



De grootste stijging is te zien in de sector Financiële instellingen met 49%. De grootste daling zien we opnieuw in de sector Overig (die bestaat uit de sectoren Nutsbedrijven, Zorg & Welzijn, Delfstofwinning, Openbaar Bestuur en Onderwijs). Maar ook in de sectoren Industrie en Land- & bosbouw is er sprake van een daling. En wederom vonden in de sector Industrie relatief gezien (afgezet tegen het totaal aantal bedrijven in de sector) de meeste faillissementen plaats.