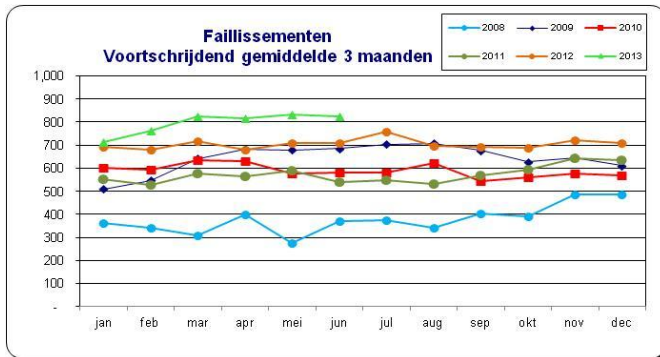
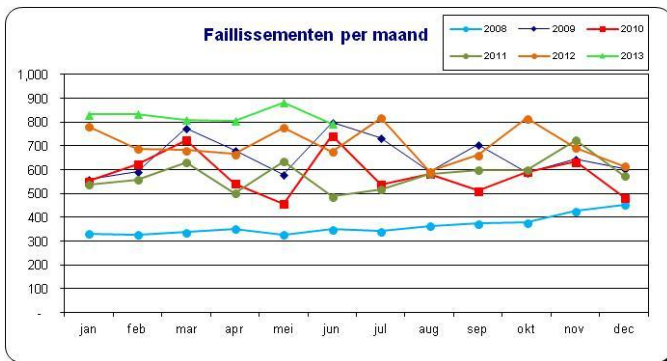


D&B Faillissementen Statistiek

- Juni 2013 -

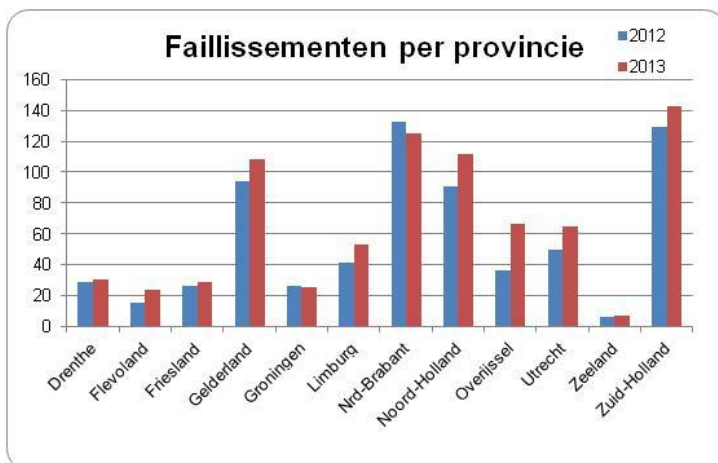


Decide with Confidence



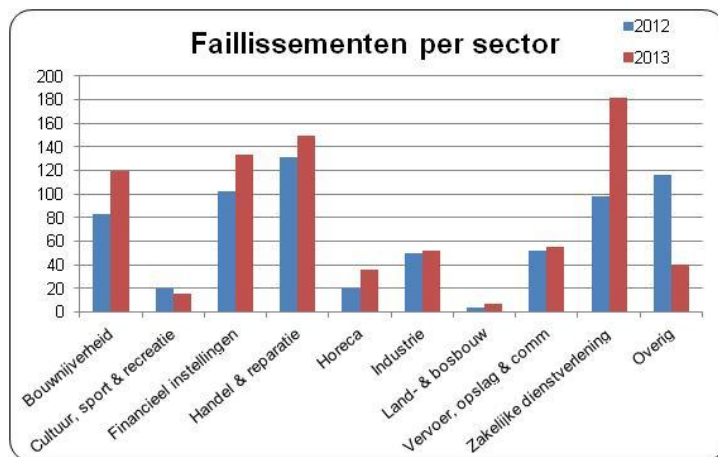
In juni 2013 ligt het aantal faillissementen 17% hoger dan in dezelfde maand vorig jaar. Deze stijging brengt het totaal aantal bedrijven dat bankroet ging in juni op 792. De maand juni 2013 telt het laagste aantal faillissementen over 2013. Het voortschrijdend gemiddelde over 3 maanden is iets gedaald t.o.v. mei 2013, maar ligt nog steeds erg hoog sinds de start van de economische crisis.

Juni	2012	2013	%	#	
Drenthe	29	30	3%	60,889	0.05%
Flevoland	15	24	60%	51,625	0.05%
Friesland	26	29	12%	85,134	0.03%
Gelderland	94	108	15%	284,634	0.04%
Groningen	26	25	-4%	71,135	0.04%
Limburg	41	53	29%	139,238	0.04%
Nrd-Brabant	133	125	-6%	365,753	0.03%
Noord-Holland	91	112	23%	497,564	0.02%
Overijssel	36	66	83%	145,212	0.05%
Utrecht	50	65	30%	205,272	0.03%
Zeeland	6	7	17%	50,709	0.01%
Zuid-Holland	129	143	11%	509,614	0.03%
Totaal	677	792	17%	2,474,855	0.03%



De enige twee provincies met een daling in het aantal faillissementen zijn Noord-Brabant en Groningen. De verschillen tussen de provincies zijn zeer uiteenlopend van -6% tot +83%. In de provincies Overijssel en Flevoland vinden in juni veruit de meeste faillissementen plaats. Relatief gezien (afgezet tegen het totaal aantal bedrijven in de provincie) vinden in Drenthe, Flevoland en Overijssel de meeste faillissementen plaats.

Juni	2012	2013	%	#	
Bouwnijverheid	83	119	43%	161,590	0.07%
Cultuur, sport & recreatie	20	16	-20%	446,975	0.00%
Financieel instellingen	102	133	30%	436,165	0.03%
Handel & reparatie	131	149	14%	271,090	0.05%
Horeca	20	36	80%	58,938	0.06%
Industrie	50	52	4%	69,684	0.07%
Land- & bosbouw	4	7	75%	76,999	0.01%
Vervoer, opslag & comm	52	55	6%	138,879	0.04%
Zakelijke dienstverlening	98	182	86%	502,176	0.04%
Overig	116	40	-66%	312,359	0.01%
Totaal	677	792	17%	2,474,855	0.03%



De grootste stijgingen zijn te zien in de sectoren Zakelijke dienstverlening en Horeca. De grootste daling zien we opnieuw in de sector Overig (die bestaat uit de sectoren Nutsbedrijven, Zorg & Welzijn, Delfstofwinning, Openbaar Bestuur en Onderwijs). Maar ook in de sector Cultuur, sport & recreatie is er sprake van een daling. En wederom vonden in de sector Industrie en Bouwnijverheid relatief gezien (afgezet tegen het totaal aantal bedrijven in de sector) de meeste faillissementen plaats.