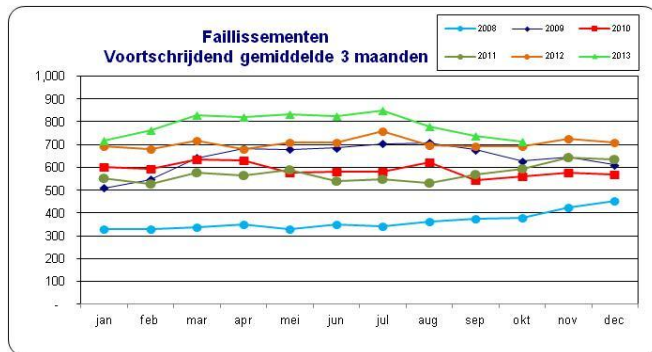
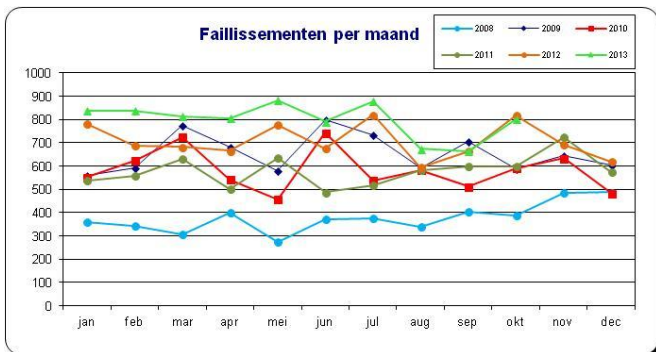


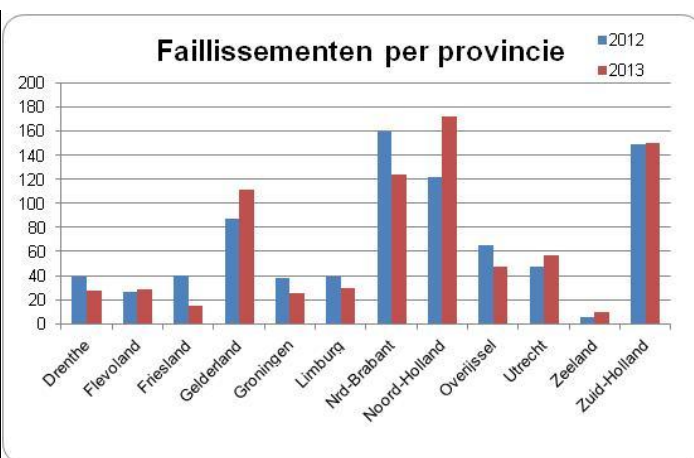
D&B Faillissementen Statistiek

- Oktober 2013 -



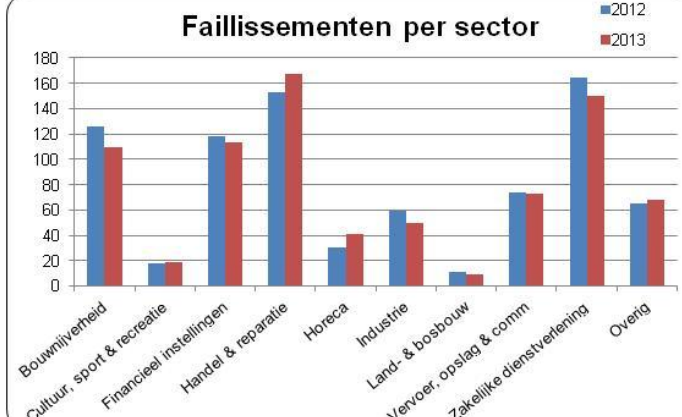
In oktober 2013 lag het aantal faillissementen 2% lager dan in dezelfde maand vorig jaar. Het totaal aantal faillissementen in oktober kwam daarmee op 801. Voor het eerst dit jaar is er sprake van een kleine daling ten opzichte van vorig jaar. Ook het voortschrijdend gemiddelde over 3 maanden is wederom gedaald en ligt nu op de lijn van het gemiddelde in 2012.

Oktober	2012	2013	%	#	
Drenthe	39	27	-31%	61,142	0.04%
Flevoland	26	29	12%	52,152	0.06%
Friesland	40	15	-63%	85,650	0.02%
Gelderland	87	111	28%	286,409	0.04%
Groningen	38	25	-34%	71,494	0.03%
Limburg	39	30	-23%	140,143	0.02%
Nrd-Brabant	160	124	-23%	367,804	0.03%
Noord-Holland	122	172	41%	501,005	0.03%
Overijssel	65	47	-28%	145,963	0.03%
Utrecht	47	57	21%	206,768	0.03%
Zeeland	6	10	67%	50,884	0.02%
Zuid-Holland	149	150	1%	512,931	0.03%
Totaal	818	801	-2%	2,490,373	0.03%



Net als in de voorgaande maand is in de noordelijke provincies Groningen, Drenthe, Friesland, maar ook Overijssel en Noord-Brabant een daling te zien ten opzichte van vorig jaar. De provincie Zeeland kende de grootste stijging in oktober, al zijn de absolute aantallen hier klein. Relatief gezien (afgezet tegen het totaal aantal bedrijven in de provincie) vonden in Flevoland de meeste faillissementen plaats.

Oktober	2012	2013	%	#	
Bouwnijverheid	126	109	-13%	161,880	0.07%
Cultuur, sport & recreatie	18	19	6%	450,121	0.00%
Financieel instellingen	118	113	-4%	439,785	0.03%
Handel & reparatie	153	167	9%	270,814	0.06%
Horeca	30	41	37%	59,250	0.07%
Industrie	59	50	-15%	69,800	0.07%
Land- & bosbouw	11	9	-18%	77,074	0.01%
Vervoer, opslag & comm	74	73	-1%	139,912	0.05%
Zakelijke dienstverlening	164	150	-9%	506,098	0.03%
Overig	65	68	5%	315,639	0.02%
Totaal	818	801	-2%	2,490,373	0.03%



De grootste stijging is te zien in de Horeca. De grootste daling zien we in de sectoren Land- & bosbouw, Bouw en Industrie. In de sectoren Bouwnijverheid, Horeca en Industrie vonden relatief gezien (afgezet tegen het totaal aantal bedrijven in de sector) de meeste faillissementen plaats.