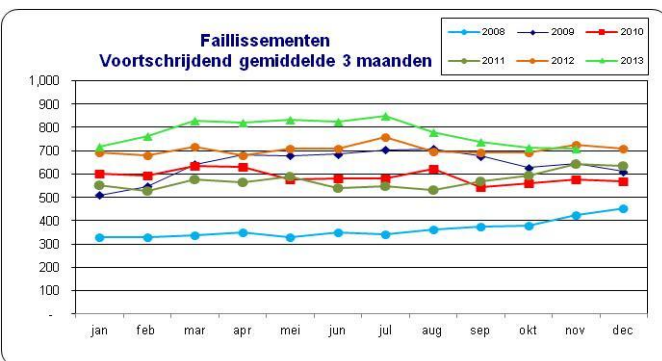
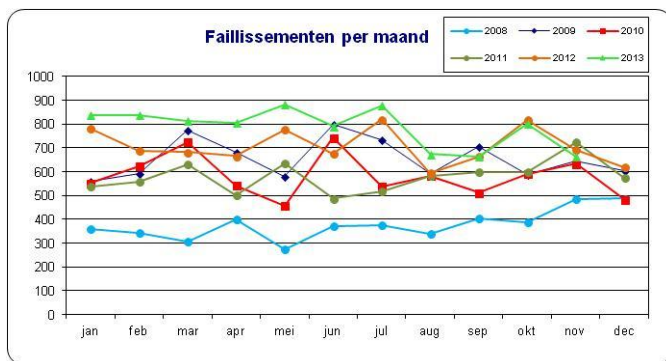


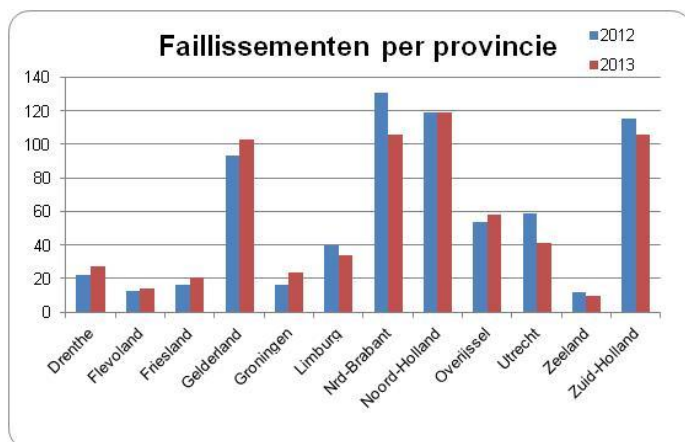
D&B Faillissementen Statistiek

- November 2013 -



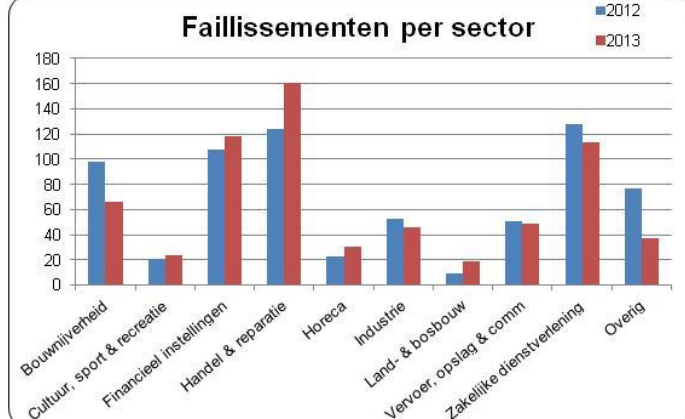
In november 2013 lag het aantal faillissementen 4% lager dan in dezelfde maand vorig jaar. Het totaal aantal faillissementen in november kwam daarmee op 663. Net als in oktober 2013 is er sprake van een kleine daling ten opzichte van vorig jaar. Ook het voortschrijdend gemiddelde over 3 maanden is wederom gedaald en ligt nu iets onder het gemiddelde in 2012.

November	2012	2013	%	#	
Drenthe	22	27	23%	61,661	0.04%
Flevoland	13	14	8%	52,738	0.03%
Friesland	16	21	31%	86,226	0.02%
Gelderland	93	103	11%	289,441	0.04%
Groningen	16	24	50%	71,980	0.03%
Limburg	40	34	-15%	141,674	0.02%
Nrd-Brabant	131	106	-19%	370,806	0.03%
Noord-Holland	119	119	0%	506,603	0.02%
Overijssel	54	58	7%	147,188	0.04%
Utrecht	59	41	-31%	209,390	0.02%
Zeeland	12	10	-17%	51,488	0.02%
Zuid-Holland	115	106	-8%	517,542	0.02%
Onbekend	2	0	-100%	8,132	0.00%
Totaal	692	663	-4%	2,514,869	0.03%



In de provincie Utrecht is de grootste daling te zien ten opzichte van vorig jaar. Ook in Noord-Brabant, Zeeland, Limburg en Zuid-Holland is sprake van een dalend aantal faillissementen. In de noordelijke provincies Groningen, Friesland en Drenthe vonden de grootste stijgingen plaats, hoewel de absolute aantallen hier klein zijn. Relatief gezien (afgezet tegen het totaal aantal bedrijven in de provincie) vonden in Drenthe, Gelderland en Overijssel de meeste faillissementen plaats.

November	2012	2013	%	#	
Bouwnijverheid	98	66	-33%	162,457	0.04%
Cultuur, sport & recreatie	21	24	14%	454,833	0.01%
Financieel instellingen	108	118	9%	443,505	0.03%
Handel & reparatie	124	161	30%	299,280	0.05%
Horeca	23	30	30%	59,583	0.05%
Industrie	53	46	-13%	70,149	0.07%
Land- & bosbouw	9	19	111%	77,149	0.02%
Vervoer, opslag & comm	51	49	-4%	141,021	0.03%
Zakelijke dienstverlening	128	113	-12%	524,447	0.02%
Overig	77	37	-52%	282,445	0.01%
Totaal	692	663	-4%	2,514,869	0.03%



De grootste stijging is te zien in de Land- & bosbouw sector, hoewel de absolute aantallen relatief klein zijn. De grootste daling zien we in de sector Overig. Ook in de bouw is sprake van een flinke daling. In de sector Industrie vond relatief gezien (afgezet tegen het totaal aantal bedrijven in de sector) de meeste faillissementen plaats.