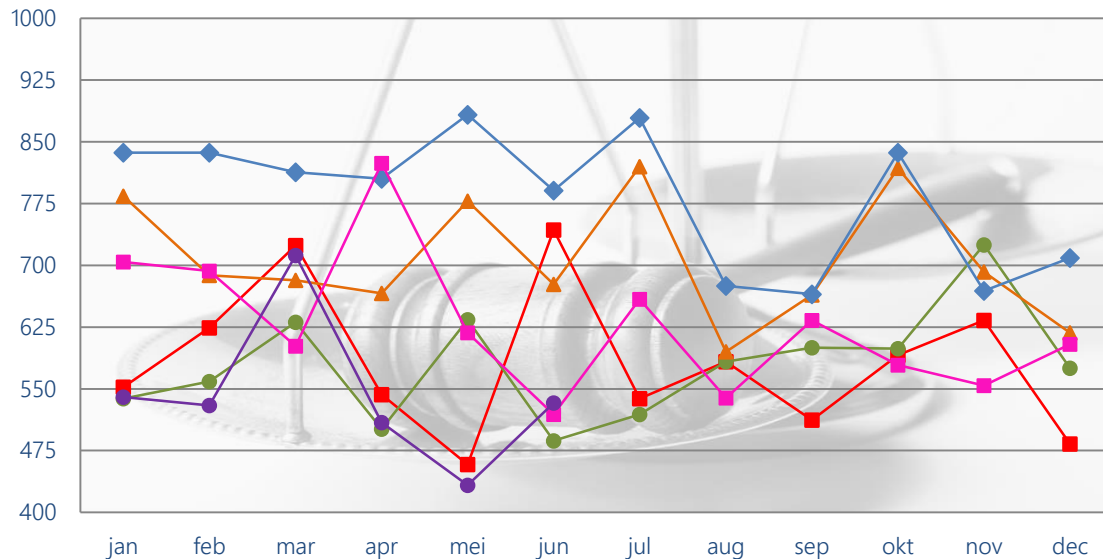


Faillissementenstatistiek

1e halfjaar 2015 vs 2014

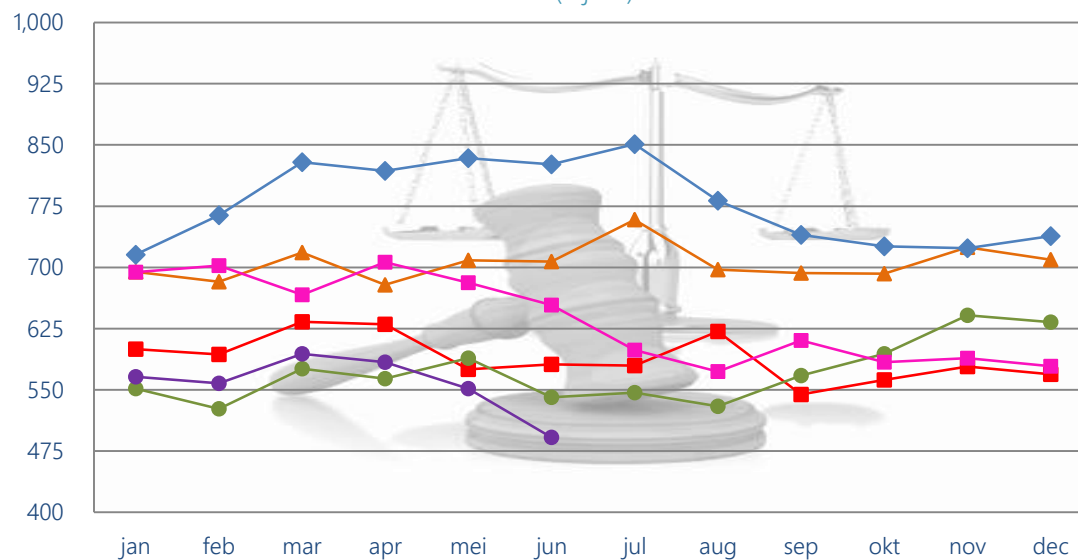
Faillissementen
Maandelijks verloop
(5 jaar)

2010 2011
2012 2013
2014 2015



Faillissementen
Voortschrijdend gem. 3 maanden
(5 jaar)

2010 2011
2012 2013
2014 2015

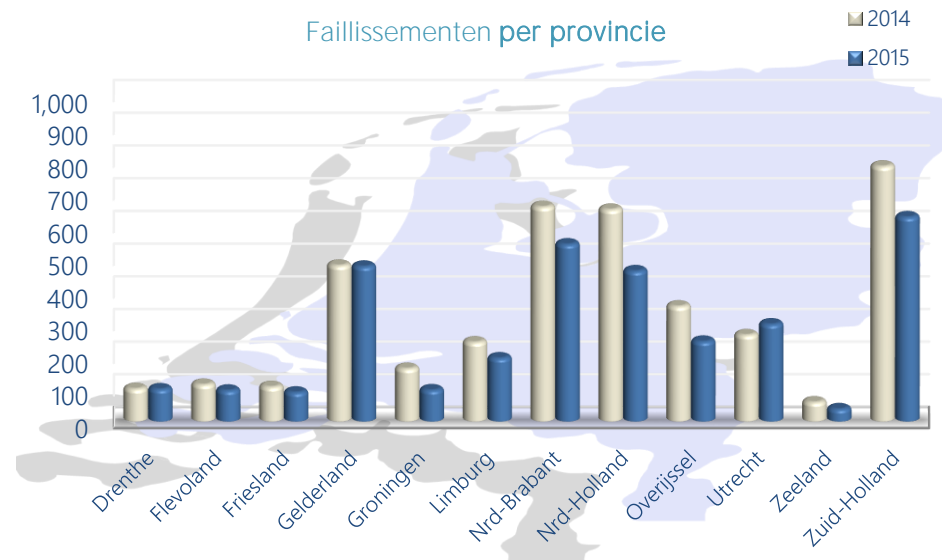


Samenvatting:

In het eerste halfjaar van 2015 lag het aantal faillissementen 18% lager dan in hetzelfde halfjaar vorig jaar. Het totaal aantal faillissementen in het eerste halfjaar 2015 kwam daarmee op 3257. Dat totaal ligt onder het eerste half jaar van de voorgaande zes jaren.

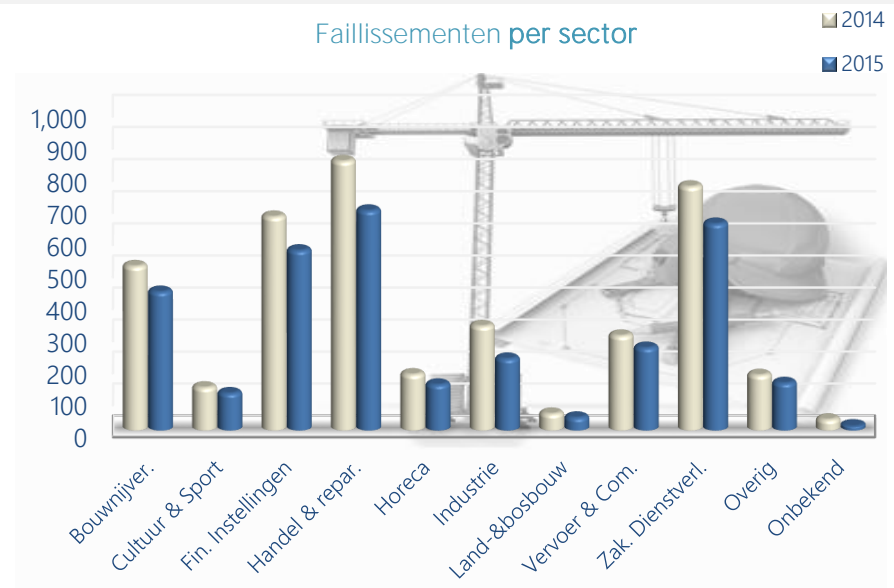
Ook het voortschrijdend gemiddelde over 3 maanden is gedaald en het totaal ligt nu onder het niveau van de zes voorgaande jaren.

1e halfjaar	2014	2015	%	Totaal #	.%
Drenthe	99	98	● -1%	64,663	0.15%
Flevoland	112	94	● -16%	55,442	0.17%
Friesland	105	88	● -16%	90,443	0.10%
Gelderland	477	474	● -1%	305,419	0.16%
Groningen	161	95	● -41%	75,906	0.13%
Limburg	242	193	● -20%	147,925	0.13%
Nrd-Brabant	656	542	● -17%	388,234	0.14%
Nrd-Holland	648	460	● -29%	538,783	0.09%
Overijssel	352	244	● -31%	155,811	0.16%
Utrecht	264	297	● 13%	221,933	0.13%
Zeeland	58	37	● -36%	53,720	0.07%
Zuid-Holland	780	625	● -20%	547,074	0.11%
Onbekend	6	11	● 83%	9,139	0.12%
Totaal	3960	3257	● -18%	2,654,492	0.12%



Over provincies: Bijna alle provincies hadden te maken met een daling met uitzondering van Utrecht. In de provincie Groningen is de grootste daling te zien en in de provincie Utrecht de grootste stijging. De verschillen tussen de provincies zijn groot, ontwikkelingen lopen uiteen van -41% tot +13%. Relatief gezien (afgezet tegen het totaal aantal bedrijven in de provincie) vonden in de provincie Flevoland de meeste faillissementen plaats.

1e halfjaar	2014	2015	%	Totaal #	.%
Bouwnijver.	512	432	● -16%	170,321	0.25%
Cultuur & Sport	133	115	● -14%	481,155	0.02%
Fin. Instellingen	666	561	● -16%	455,637	0.12%
Handel & repar.	839	685	● -18%	311,338	0.22%
Horeca	174	142	● -18%	63,357	0.22%
Industrie	325	223	● -31%	74,007	0.30%
Land-&bosbouw	51	39	● -24%	81,433	0.05%
Vervoer & Com.	295	257	● -13%	148,052	0.17%
Zak. Dienstverl.	760	644	● -15%	552,846	0.12%
Overig	172	147	● -15%	304,872	0.05%
Onbekend	33	13	● -61%	11,474	0.11%
Totaal	3960	3257	● -18%	2,654,492	0.12%



Over sectoren: Alle sectoren hadden te maken met een daling in het aantal faillissementen. De grootste daling vond plaats in de sector Industrie. In de sector Industrie vonden ook relatief gezien (afgezet tegen het totaal aantal bedrijven in de sector) de meeste faillissementen plaats.