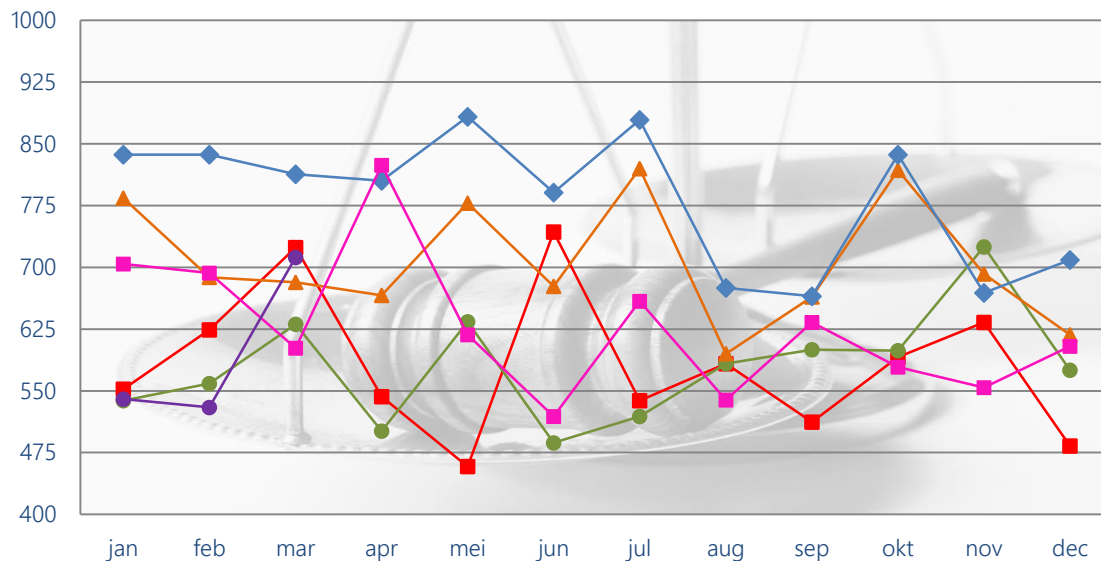


# Faillissementenstatistiek

1e kwartaal 2015 vs 2014

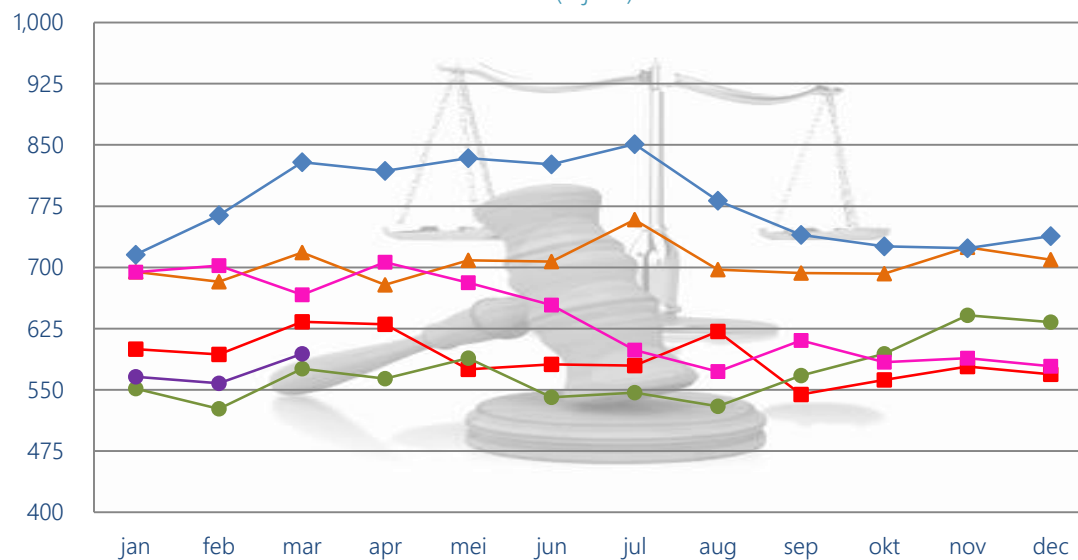
Faillissementen  
Maandelijks verloop  
(5 jaar)

2010 2011  
2012 2013  
2014 2015



Faillissementen  
Voortschrijdend gem. 3 maanden  
(5 jaar)

2010 2011  
2012 2013  
2014 2015

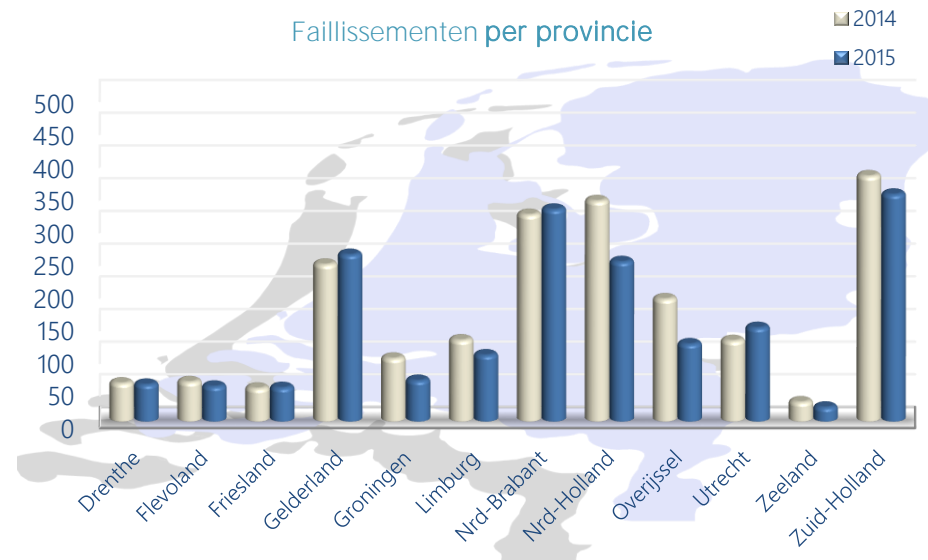


## Samenvatting:

In het eerste kwartaal van 2015 lag het aantal faillissementen 11% lager dan in hetzelfde kwartaal vorig jaar. Het totaal aantal faillissementen in het eerste kwartaal 2015 kwam daarmee op 1782. Dat ligt onder de eerste kwartalen van de voorgaande vijf jaren, met uitzondering van 2011.

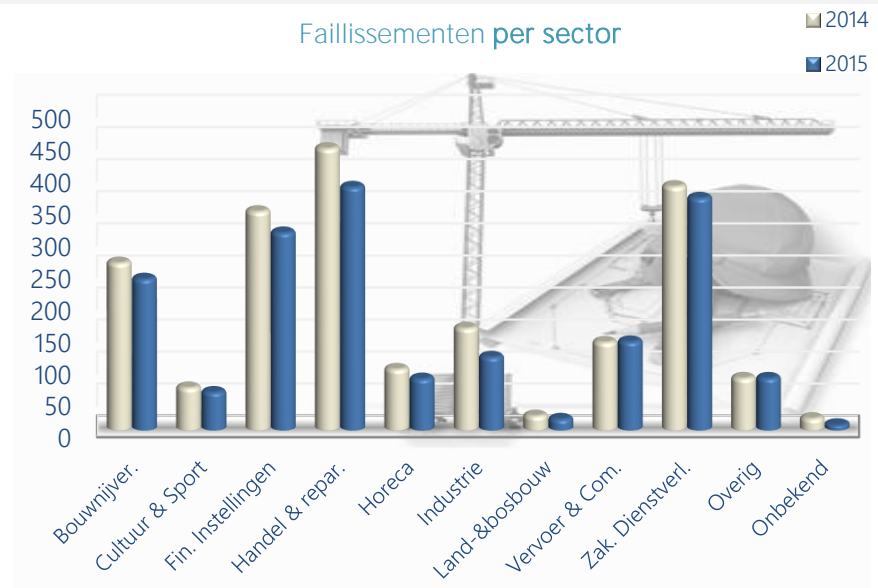
Ook het voortschrijdend gemiddelde over 3 maanden is gedaald en ligt nu onder het niveau van de vijf voorgaande jaren, met

1e kwartaal	2014	2015	%	Totaal #	.%
Drenthe	58	56	● -3%	64,012	0.09%
Flevoland	60	53	● -12%	54,814	0.10%
Friesland	50	51	● 2%	89,452	0.06%
Gelderland	240	255	● 6%	302,084	0.08%
Groningen	96	62	● -35%	75,033	0.08%
Limburg	124	101	● -19%	146,673	0.07%
Nrd-Brabant	316	324	● 3%	384,683	0.08%
Nrd-Holland	337	244	● -28%	531,838	0.05%
Overijssel	187	118	● -37%	154,043	0.08%
Utrecht	123	143	● 16%	219,527	0.07%
Zeeland	29	21	● -28%	53,213	0.04%
Zuid-Holland	375	347	● -7%	540,353	0.06%
Onbekend	4	7	● 75%	8,973	0.08%
<b>Totaal</b>	<b>1999</b>	<b>1782</b>	<b>● -11%</b>	<b>2,624,698</b>	<b>0.07%</b>



**Over provincies:** Het aantal provincies dat te maken had met een stijging is bijna gelijk aan het aantal dat te maken had met een daling. In de provincie Groningen is de grootste daling te zien en in de provincie Utrecht de grootste stijging. De verschillen tussen de provincies zijn groot, ontwikkelingen lopen uiteen van -37% tot +75%. Relatief gezien (afgezet tegen het totaal aantal bedrijven in de provincie) vonden in de provincie Drenthe de meeste faillissementen plaats.

1e kwartaal	2014	2015	%	Totaal #	.%
Bouwnijver.	261	236	● -10%	167,977	0.14%
Cultuur & Sport	66	59	● -11%	476,033	0.01%
Fin. Instellingen	341	308	● -10%	452,777	0.07%
Handel & repar.	439	379	● -14%	308,560	0.12%
Horeca	95	80	● -16%	62,538	0.13%
Industrie	159	114	● -28%	73,189	0.16%
Land-&bosbouw	22	17	● -23%	80,460	0.02%
Vervoer & Com.	137	138	● 1%	146,128	0.09%
Zak. Dienstverl.	380	362	● -5%	545,473	0.07%
Overig	81	81	● 0%	299,905	0.03%
Onbekend	18	8	● -56%	11,658	0.07%
<b>Totaal</b>	<b>1999</b>	<b>1782</b>	<b>● -11%</b>	<b>2,624,698</b>	<b>0.07%</b>



**Over sectoren:** Hier geldt voor alle sectoren een daling met uitzondering van de transport sector, alhoewel dat slechts om 1% gaat, waarbij het absolute verschil tussen 2014 en 2015 extreem klein is (1 faillissement). De grootste daling vond plaats in de sector Industrie. In de sector Industrie vonden relatief gezien (afgezet tegen het totaal aantal bedrijven in de sector) de meeste faillissementen plaats.