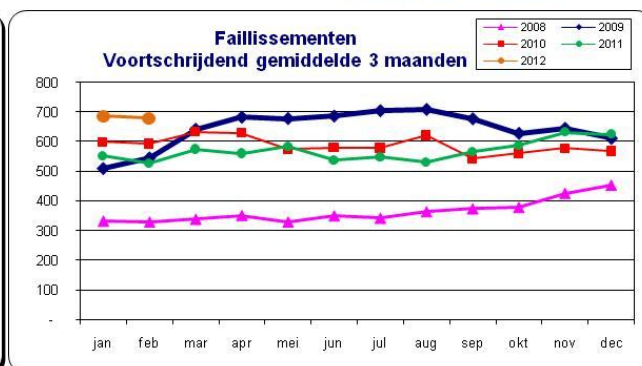
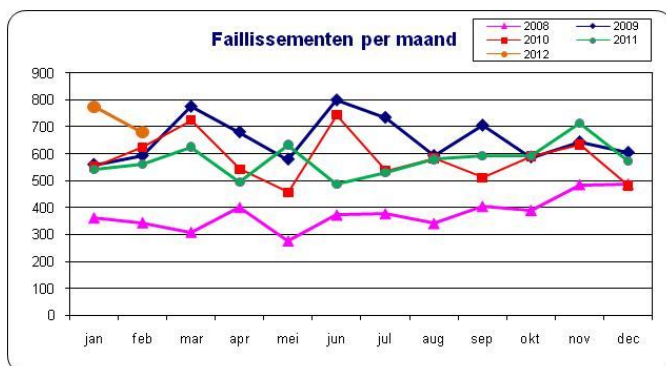


D&B Faillissementen Statistiek

- Februari 2012 -

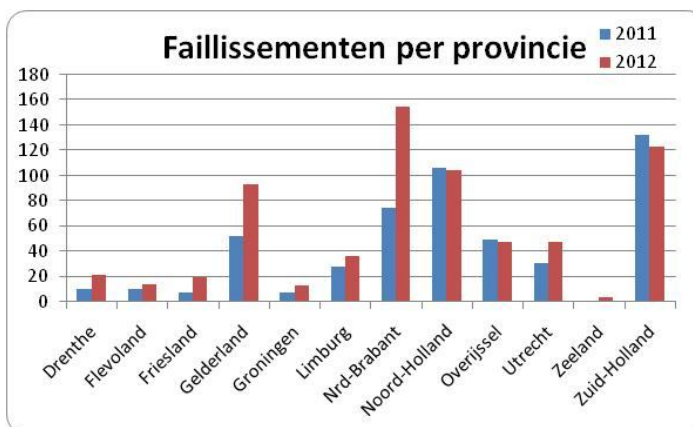


Decide with Confidence



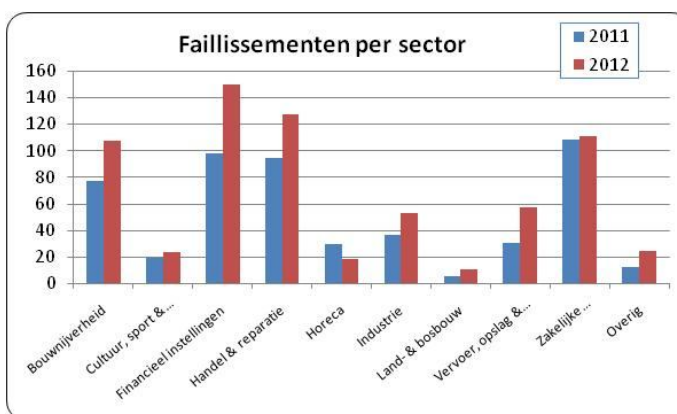
Ook in februari ligt het aantal faillissementen weer hoger dan in dezelfde maand voorgaande jaren. De stijging van +21% brengt het totaal aantal bedrijven dat bankroet ging in februari op 680. Het aantal faillissement ligt wel wat lager dan vorige maand -12%. Het voortschrijdend gemiddelde over 3 maanden blijft ook op een hoog niveau, vergelijkbaar met de maanden in het midden van de economische crisis in 2009. De sombere vooruitzichten voor 2012 worden ook in februari bevestigd..

Februari	2011	2012	%	#	
Drenthe	10	21	110%	58,395	0.04%
Flevoland	10	14	40%	48,798	0.03%
Friesland	7	20	186%	81,700	0.02%
Gelderland	52	93	79%	271,154	0.03%
Groningen	7	13	86%	68,117	0.02%
Limburg	28	36	29%	134,042	0.03%
Nrd-Brabant	75	155	107%	348,288	0.04%
Noord-Holland	106	104	-2%	465,909	0.02%
Overijssel	49	48	-2%	138,337	0.03%
Utrecht	31	48	55%	191,811	0.03%
Zeeland	1	4	300%	49,045	0.01%
Zuid-Holland	132	123	-7%	486,537	0.03%
Totaal	511	680	33%	2,354,566	0.03%



De enige provincies met een kleine daling van het aantal faillissementen zijn Noord- en Zuid-Holland en Overijssel. In alle overige provincies steeg het aantal faillissementen. Drenthe, Friesland, Noord-Brabant en Zeeland waren uitschieters met stijgingen van meer dan +100%. In Drenthe en Noord-Brabant vonden relatief gezien (afgezet tegen het totaal aantal bedrijven in de provincie) de meeste faillissementen plaats.

Februari	2011	2012	%	#	
Bouwnijverheid	77	107	39%	159,825	0.07%
Cultuur, sport & recreatie	19	23	21%	422,374	0.01%
Financieel instellingen	98	150	53%	418,200	0.04%
Handel & reparatie	94	127	35%	298,897	0.04%
Horeca	29	18	-38%	57,311	0.03%
Industrie	36	53	47%	68,295	0.08%
Land- & bosbouw	5	10	100%	75,605	0.01%
Vervoer, opslag & communicatie	30	57	90%	131,724	0.04%
Zakelijke dienstverlening	108	111	3%	483,789	0.02%
Overig	12	24	100%	238,546	0.01%
Totaal	511	680	33%	2,354,566	0.03%



De grootste stijging is te zien in de sector Land- & bosbouw, al zijn de absolute aantallen klein in deze sector. Ook de transportsector had een moeilijke maand. Opvallend is de daling van -38% in de sector Horeca. Deze sector heeft het in 2011 lang zwaar gehad. In de sectoren Bouwnijverheid en Industrie vonden relatief gezien (afgezet tegen het totaal aantal bedrijven in de sector) de meeste faillissementen plaats.