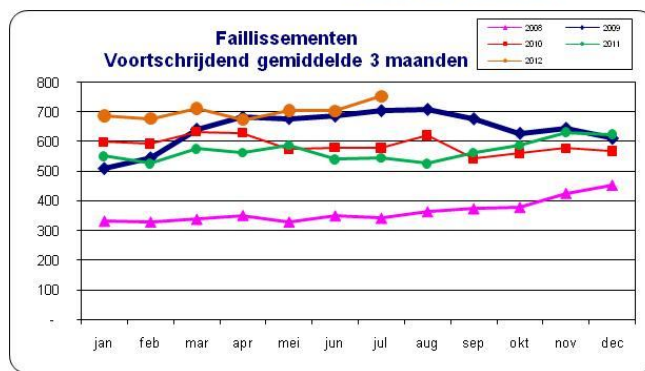
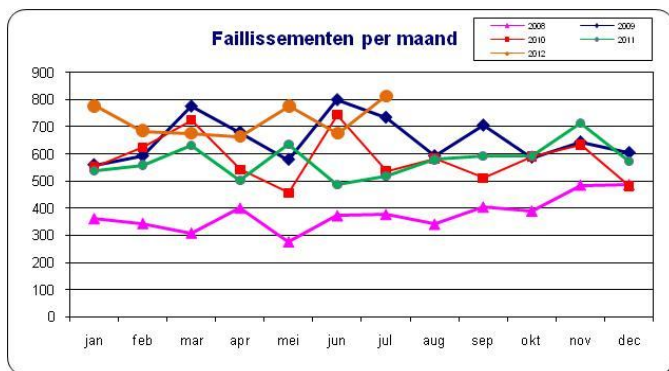


D&B Faillissementen Statistiek

- Juli 2012 -

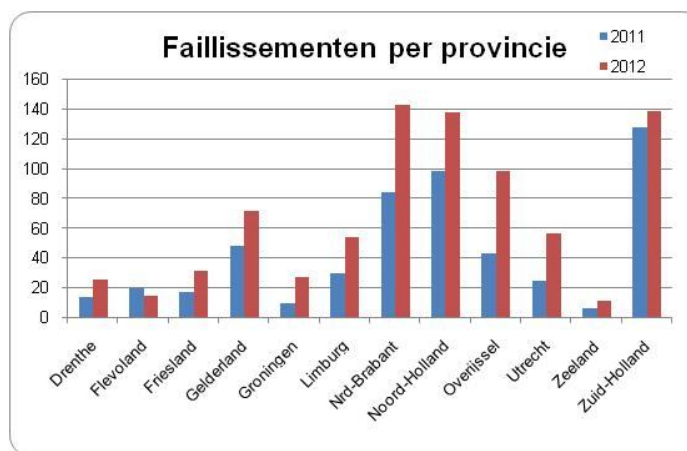


Decide with Confidence



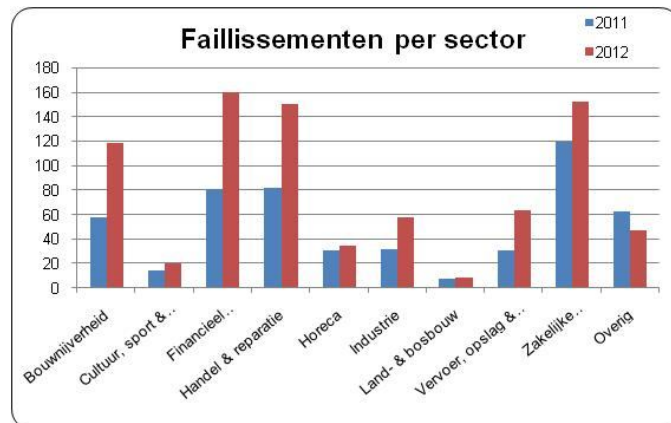
In juli ligt het aantal faillissementen 57% hoger dan in dezelfde maand vorig jaar. Ook ligt het aantal faillissementen deze maand hoger dan in juni 2012. Hierbij moet opgemerkt worden dat juli 2012 een extra uitspraakdag kende. De stijging brengt het totaal aantal bedrijven dat bankroet ging in juli op 813. Dit is het hoogste aantal sinds het begin van de crisis. Het voortschrijdend gemiddelde over 3 maanden ligt ook hoger dan ooit. De trend van het eerste halfjaar wordt hiermee voortgezet.

Juli	2011	2012	%	#	
Drenthe	13	25	92%	59,030	0.04%
Flevoland	19	14	-26%	49,404	0.03%
Friesland	17	31	82%	82,636	0.04%
Gelderland	48	71	48%	275,145	0.03%
Groningen	9	27	200%	68,963	0.04%
Limburg	29	54	86%	135,466	0.04%
Nrd-Brabant	84	142	69%	352,672	0.04%
Noord-Holland	98	137	40%	474,995	0.03%
Overijssel	43	98	128%	140,517	0.07%
Utrecht	24	56	133%	195,517	0.03%
Zeeland	6	11	83%	49,605	0.02%
Zuid-Holland	127	138	9%	493,265	0.03%
Totaal	519	813	57%	2,390,724	0.03%



De enige provincie met een daling van het aantal faillissementen is Flevoland, maar de absolute getallen zijn hier klein. In alle overige provincies steeg het aantal faillissementen, met zeer uiteenlopende percentages van 9% tot +200%. Groningen was net als vorige maand een uitschieter met de hoogste stijging. In Overijssel gingen er relatief gezien (afgezet tegen het totaal aantal bedrijven in de provincie) de meeste bedrijven over de kop. Zeeland is de provincie met zowel absoluut als relatief de minste faillissementen.

Juli	2011	2012	%	#	
Bouwnijverheid	58	118	103%	159,680	0.07%
Cultuur, sport & recreatie	14	20	43%	428,895	0.00%
Financieel instellingen	81	160	98%	422,577	0.04%
Handel & reparatie	82	150	83%	297,254	0.05%
Horeca	31	35	13%	57,679	0.06%
Industrie	32	58	81%	68,309	0.08%
Land- & bosbouw	8	9	13%	75,898	0.01%
Vervoer, opslag & comm	31	64	106%	132,963	0.05%
Zakelijke dienstverlening	119	152	28%	490,888	0.03%
Overig	63	47	-25%	256,581	0.02%
Totaal	519	813	57%	2,390,724	0.03%



De grootste stijgingen zijn te zien in de sectoren Bouwnijverheid en Transport. Net als in voorgaande maanden (al sinds augustus 2011) vonden in de sectoren Industrie en Bouwnijverheid relatief gezien (afgezet tegen het totaal aantal bedrijven in de sector) de meeste faillissementen plaats.