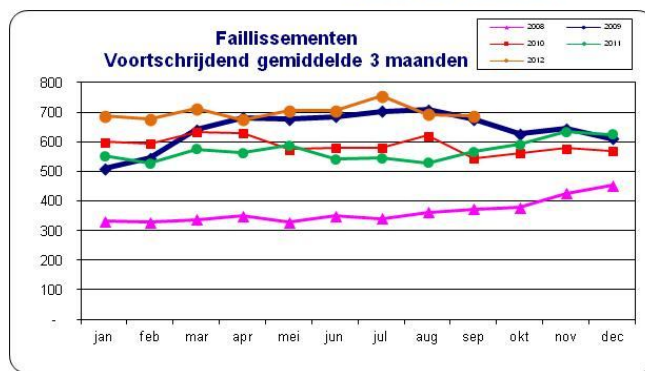
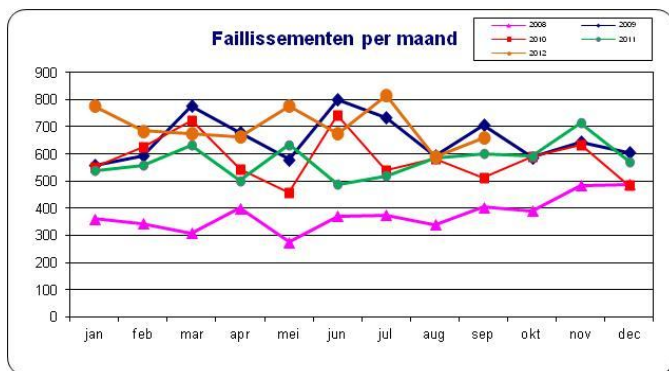


# D&B Faillissementen Statistiek

## - September 2012 -

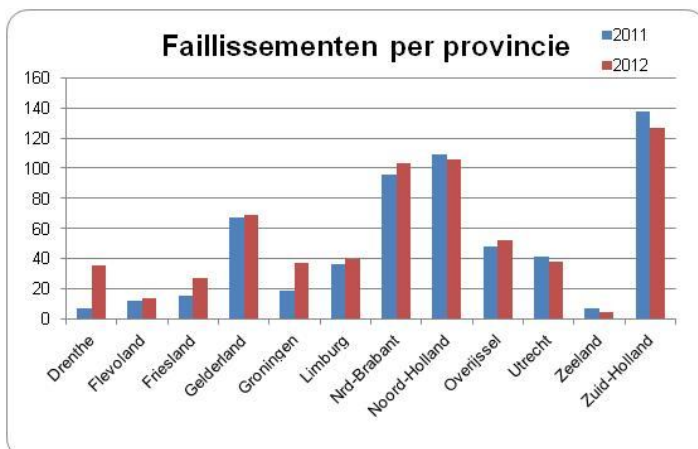


Decide with Confidence



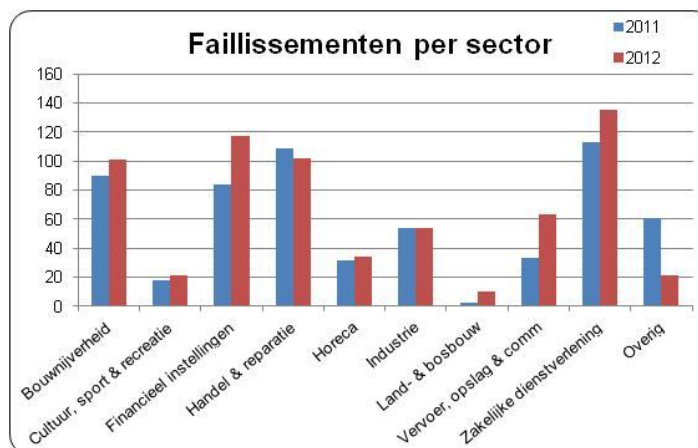
In september ligt het aantal faillissementen 10% hoger dan in dezelfde maand vorig jaar. Deze stijging brengt het totaal aantal bedrijven dat bankroet ging in september op 658. Het aantal faillissementen deze maand ligt hoger dan de vorige maand. Het voortschrijdend gemiddelde over 3 maanden daalt licht ten opzichte van vorige maand, maar ligt wel weer boven het niveau van 2009. Als deze trend het laatste kwartaal aanhoudt zal het aantal faillissementen dit jaar op een recordhoogte van ruim boven de 8.000 uitkomen.

September	2011	2012	%	#	
Drenthe	7	35	400%	59,347	0.06%
Flevoland	12	14	17%	49,728	0.03%
Friesland	15	27	80%	83,066	0.03%
Gelderland	67	69	3%	276,690	0.02%
Groningen	19	37	95%	69,241	0.05%
Limburg	36	40	11%	135,940	0.03%
Nrd-Brabant	96	103	7%	354,446	0.03%
Noord-Holland	109	106	-3%	478,262	0.02%
Overijssel	48	52	8%	141,243	0.04%
Utrecht	41	38	-7%	196,774	0.02%
Zeeland	7	4	-43%	49,848	0.01%
Zuid-Holland	138	127	-8%	495,637	0.03%
<b>Totaal</b>	<b>600</b>	<b>658</b>	<b>10%</b>	<b>2,404,465</b>	<b>0.03%</b>



De enige vier provincies met een daling van het aantal faillissementen zijn Zeeland, Zuid-Holland, Utrecht en Noord-Holland. In alle overige provincies steeg het aantal faillissementen, met zeer uiteenlopende percentages van +7% tot +400%. In Drenthe was de stijging het grootst, gevolgd door de twee andere noordelijke provincies Groningen en Friesland. In Drenthe en Groningen gingen relatief gezien (afgezet tegen het totaal aantal bedrijven in de provincie) de meeste bedrijven over de kop.

September	2011	2012	%	#	
Bouwnijverheid	90	101	12%	159,905	0.06%
Cultuur, sport & recreatie	18	21	17%	431,637	0.00%
Financieel instellingen	84	117	39%	424,512	0.03%
Handel & reparatie	109	102	-6%	297,622	0.03%
Horeca	32	34	6%	57,846	0.06%
Industrie	54	54	0%	68,280	0.08%
Land- & bosbouw	2	10	400%	75,940	0.01%
Vervoer, opslag & comm	33	63	91%	133,305	0.05%
Zakelijke dienstverlening	113	135	19%	497,017	0.03%
Overig	61	21	-66%	258,399	0.01%
<b>Totaal</b>	<b>600</b>	<b>658</b>	<b>10%</b>	<b>2,404,465</b>	<b>0.03%</b>



De grootste stijging is te zien in de sector Land- & bosbouw, hoewel de absolute getallen hier erg klein zijn. Alleen in de sectoren Handel en Overig daalde het aantal faillissementen. Net als in voorgaande maanden (al sinds augustus 2011) vonden in de sectoren Industrie en Bouwnijverheid relatief gezien (afgezet tegen het totaal aantal bedrijven in de sector) de meeste faillissementen plaats. Ook de Horeca kende (net als vorige maand) relatief gezien veel faillissementen.