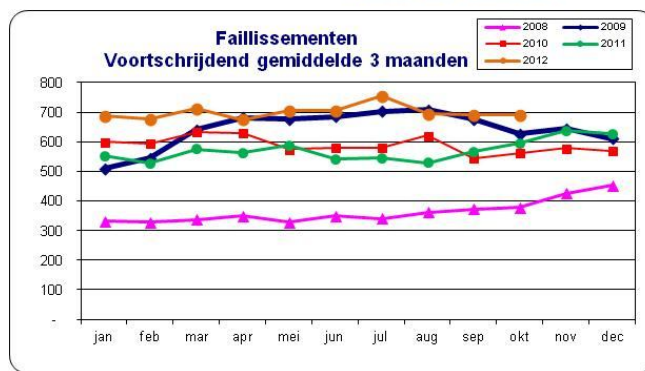
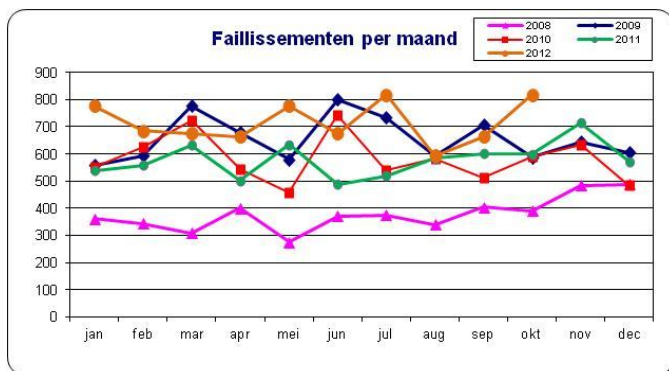


# D&B Faillissementen Statistiek

## - Oktober 2012 -

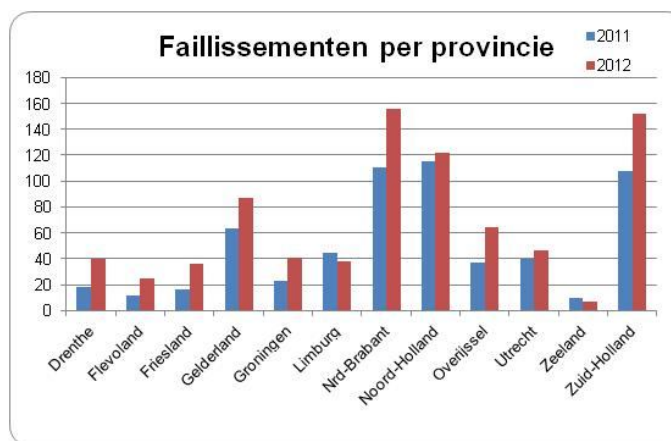


Decide with Confidence



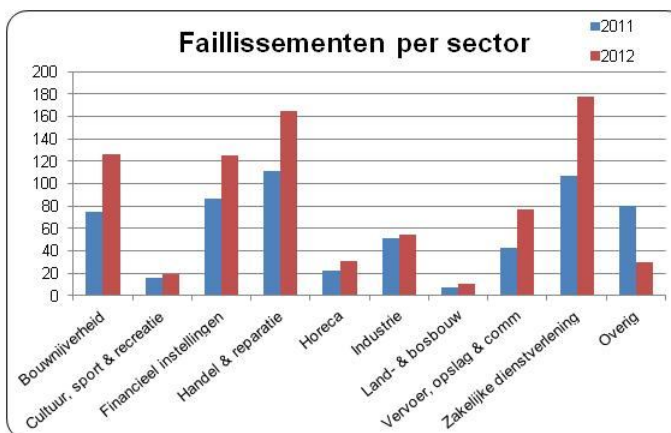
In oktober ligt het aantal faillissementen 36% hoger dan in dezelfde maand vorig jaar. Deze stijging brengt het totaal aantal bedrijven dat bankroet ging in oktober 817, maar hierbij moet worden benadrukt dat oktober 2012 een extra uitspraakdag kende in vergelijking met oktober 2011. Het voortschrijdend gemiddelde over 3 maanden is gelijk aan vorige maand, en ligt weer boven het niveau van 2009. Als deze trend het laatste kwartaal aanhoudt zal het aantal faillissementen dit jaar op een recordhoogte van ruim boven de 8.000 uitkomen.

Oktober	2011	2012	%	#	
Drenthe	18	40	122%	59,411	0.07%
Flevoland	12	25	108%	49,865	0.05%
Friesland	16	36	125%	83,295	0.04%
Gelderland	63	87	38%	277,250	0.03%
Groningen	23	41	78%	69,348	0.06%
Limburg	45	38	-16%	136,095	0.03%
Nrd-Brabant	111	156	41%	355,148	0.04%
Noord-Holland	115	122	6%	479,095	0.03%
Overijssel	37	64	73%	141,570	0.05%
Utrecht	40	46	15%	197,370	0.02%
Zeeland	10	7	-30%	49,952	0.01%
Zuid-Holland	108	152	41%	496,773	0.03%
<b>Totaal</b>	<b>599</b>	<b>817</b>	<b>36%</b>	<b>2,409,472</b>	<b>0.03%</b>



De enige twee provincies met een daling van het aantal faillissementen zijn Zeeland en Limburg. In alle overige provincies steeg het aantal faillissementen, met zeer uiteenlopende percentages van +6% tot +125%. In Friesland was de stijging het grootst, gevolgd door Drenthe. In Drenthe en Groningen gingen relatief gezien (afgezet tegen het totaal aantal bedrijven in de provincie) de meeste bedrijven over de kop.

Oktober	2011	2012	%	#	
Bouwnijverheid	75	126	68%	159,850	0.08%
Cultuur, sport & recreatie	16	19	19%	432,828	0.00%
Financieel instellingen	87	125	44%	424,011	0.03%
Handel & reparatie	111	165	49%	298,193	0.06%
Horeca	22	31	41%	57,959	0.05%
Industrie	51	54	6%	68,276	0.08%
Land- & bosbouw	7	11	57%	75,873	0.01%
Vervoer, opslag & comm	43	77	79%	133,478	0.06%
Zakelijke dienstverlening	107	178	66%	499,382	0.04%
Overig	80	30	-63%	259,622	0.01%
<b>Totaal</b>	<b>599</b>	<b>817</b>	<b>36%</b>	<b>2,409,472</b>	<b>0.03%</b>



De grootste stijging is te zien in de sector Transport (Vervoer, opslag & comm). Alleen in de Overige sector (die bestaat uit de sectoren Nutsbedrijven, Zorg & Welzijn, Delfstofwinning, Openbaar Bestuur en Onderwijs) daalde het aantal faillissementen. Net als in voorgaande maanden (al sinds augustus 2011) vonden in de sectoren Industrie en Bouwnijverheid relatief gezien (afgezet tegen het totaal aantal bedrijven in de sector) de meeste faillissementen plaats.