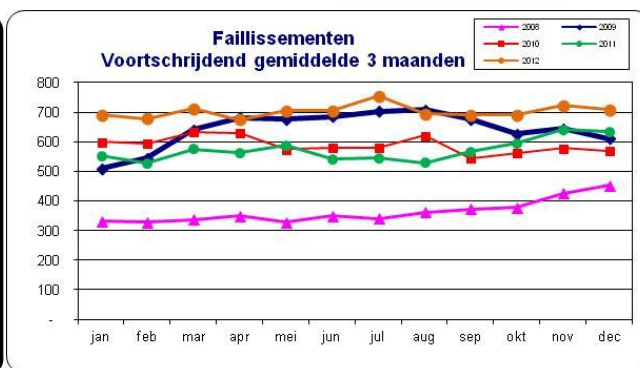
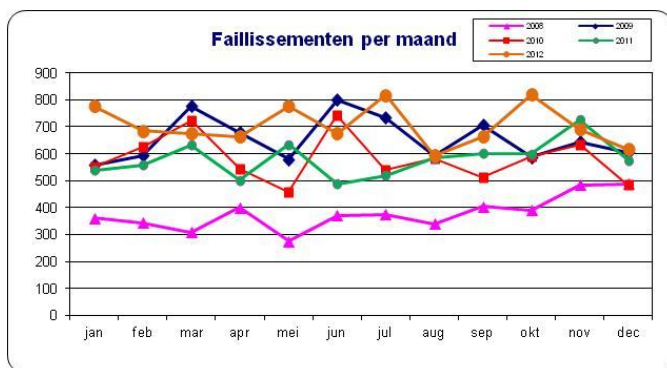


D&B Faillissementen Statistiek

- December 2012 -

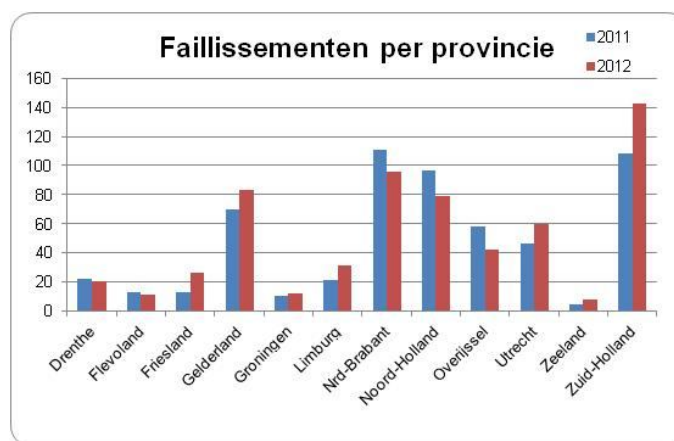


Decide with Confidence



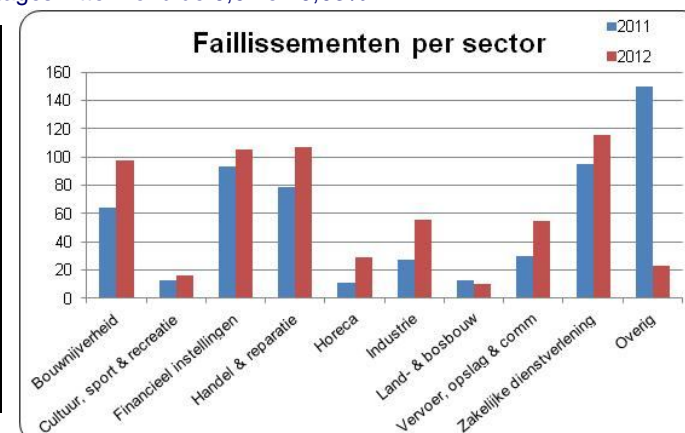
In december ligt het aantal faillissementen 7% hoger dan in dezelfde maand vorig jaar. Deze stijging brengt het totaal aantal bedrijven dat bankroet ging in december op 615. Het voortschrijdend gemiddelde over 3 maanden daalt licht, en is nog steeds iets lager dan het hoogste punt ooit dat behaald werd in juli 2012 (gemiddeld 756 faillissementen). Het totaal aan faillissementen over heel 2012 komt uit op 8.448, wat zoals voorspelt een recordhoogte is.

December	2011	2012	%	#	
Drenthe	22	20	-9%	59,716	0.03%
Flevoland	13	11	-15%	50,222	0.02%
Friesland	13	26	100%	83,728	0.03%
Gelderland	70	83	19%	279,331	0.03%
Groningen	10	12	20%	69,806	0.02%
Limburg	21	31	48%	136,861	0.02%
Nrd-Brabant	111	96	-14%	357,351	0.03%
Noord-Holland	97	79	-19%	482,776	0.02%
Overijssel	58	42	-28%	142,470	0.03%
Utrecht	46	60	30%	198,855	0.03%
Zeeland	4	8	100%	50,201	0.02%
Zuid-Holland	108	143	32%	499,460	0.03%
Totaal	575	615	7%	2,425,962	0.03%



De provincies met de grootste stijging in het aantal faillissementen zijn Friesland en Zeeland waar een verdubbeling plaatsvond. De ontwikkelingen zijn zeer uiteenlopend van -28% tot +100%. In Overijssel was de daling het grootst. Voor wat betreft de relatieve hoogte van het aantal faillissementen (afgezet tegen het totaal aantal bedrijven in de provincie) is er geen provincie die er duidelijk bovenuit steekt, alle percentages zitten rond de 0,02 en 0,03%

December	2011	2012	%	#	
Bouwnijverheid	64	98	53%	159,882	0.06%
Cultuur, sport & recreatie	13	16	23%	436,172	0.00%
Financieel instellingen	93	105	13%	425,020	0.02%
Handel & reparatie	79	107	35%	299,526	0.04%
Horeca	11	29	164%	58,196	0.05%
Industrie	27	56	107%	68,558	0.08%
Land- & bosbouw	13	10	-23%	76,018	0.01%
Vervoer, opslag & comm	30	55	83%	134,372	0.04%
Zakelijke dienstverlening	95	116	22%	505,119	0.02%
Overig	150	23	-85%	263,099	0.01%
Totaal	575	615	7%	2,425,962	0.03%



De grootste stijging is te zien in de sector Horeca, gevolgd door de sector Industrie. De grootste daling zien we deze maand in de Overige sector (die bestaat uit de sectoren Nutsbedrijven, Zorg & Welzijn, Delfstofwinning, Openbaar Bestuur en Onderwijs), gevolgd door de sector Land- & Bosbouw. En net als in voorgaande maanden (al sinds augustus 2011) vonden in de sectoren Industrie en Bouwnijverheid relatief gezien (afgezet tegen het totaal aantal bedrijven in de sector) de meeste faillissementen plaats.