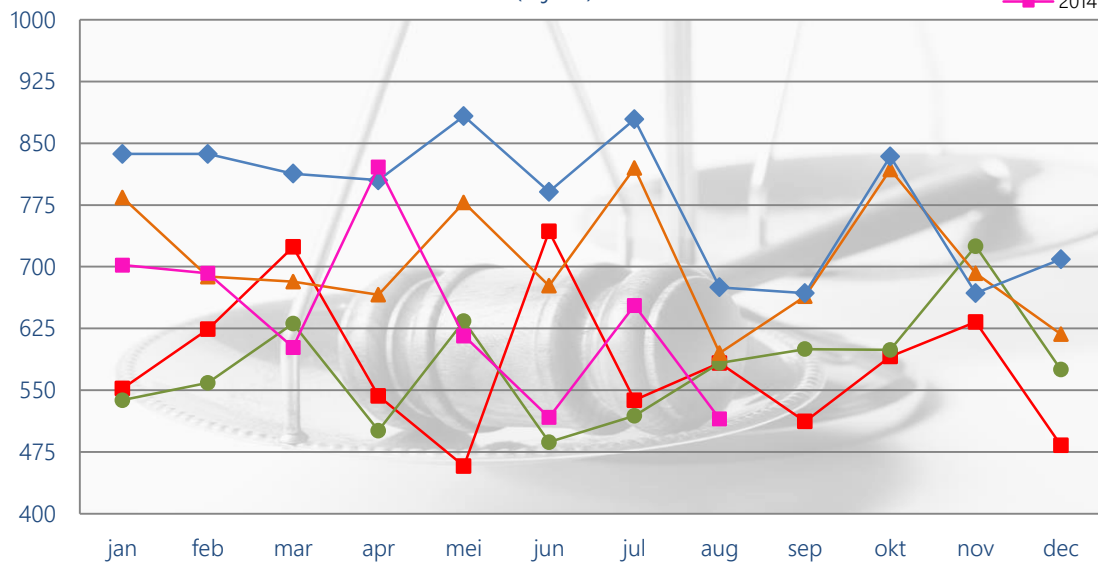


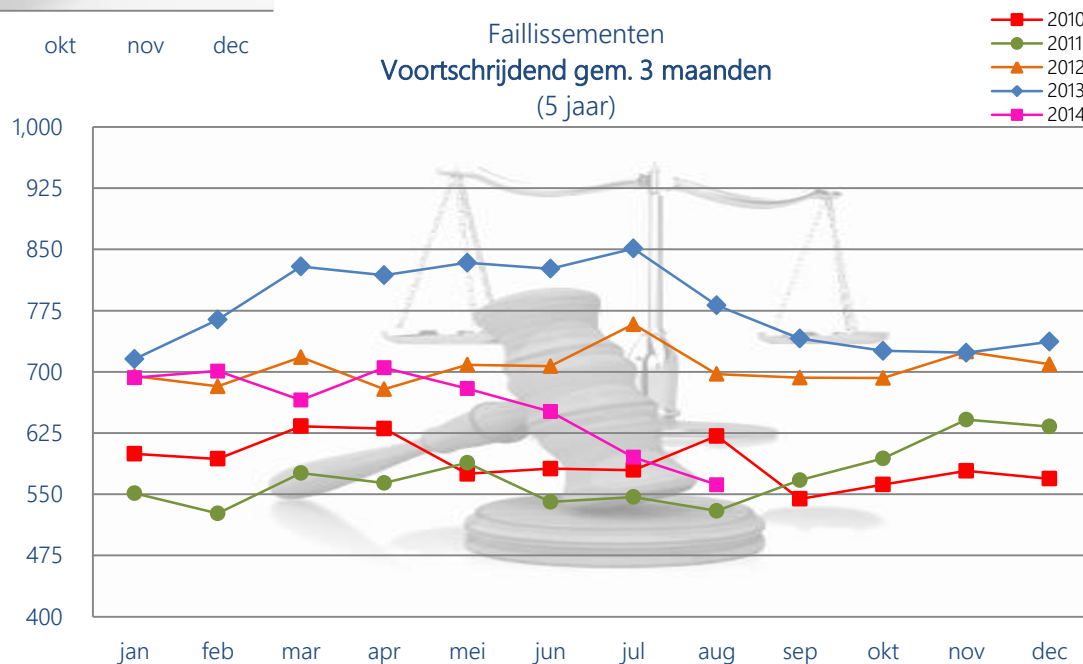
D&B Faillissementenstatistiek - Augustus



Faillissementen
Maandelijks verloop
(5 jaar)



Faillissementen
Voortschrijdend gem. 3 maanden
(5 jaar)

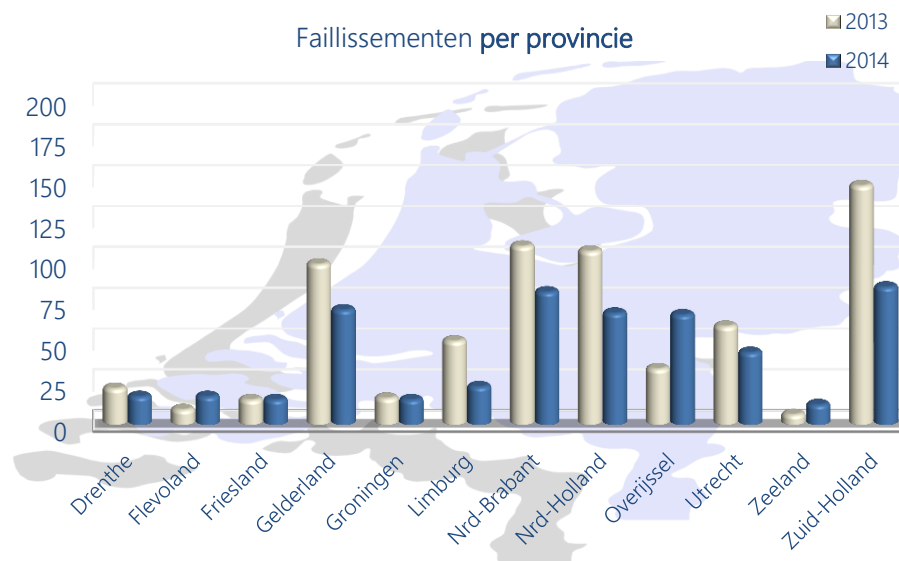


Samenvatting:

In augustus 2014 lag het aantal faillissementen 24% lager dan in dezelfde maand vorig jaar. Het totaal aantal faillissementen in augustus kwam daarmee op 515.

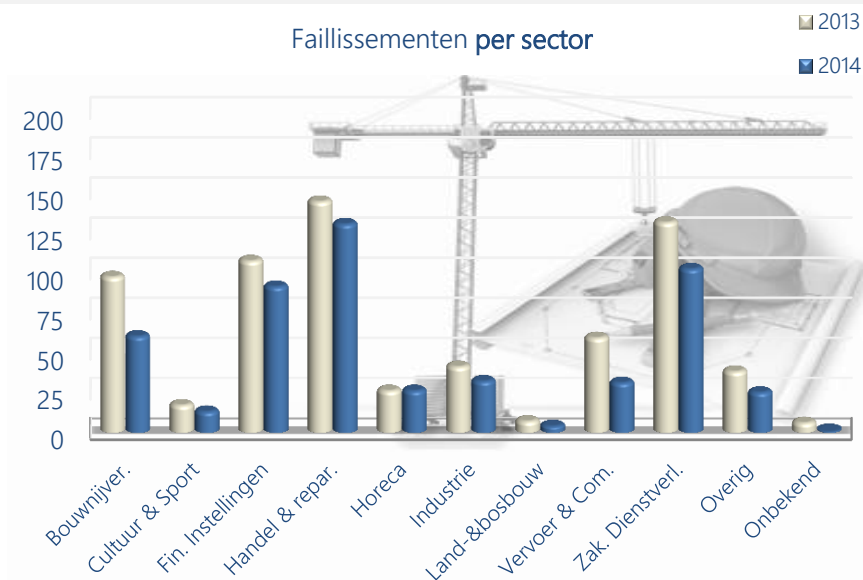
Het voortschrijdend gemiddelde over 3 maanden is wederom gedaald en ligt nu behoorlijk onder het niveau van 2012 en voor het eerst ook onder het niveau van 2010. De dalende trend wordt dit kwartaal wederom voortgezet.

| Augustus | 2013 | 2014 | % | Totaal # | .% |
|---------------|------------|------------|---------------|------------------|--------------|
| Drenthe | 22 | 17 | ● -23% | 63,014 | 0.03% |
| Flevoland | 9 | 17 | ● 89% | 54,073 | 0.03% |
| Friesland | 15 | 15 | ● 0% | 88,269 | 0.02% |
| Gelderland | 98 | 70 | ● -29% | 297,288 | 0.02% |
| Groningen | 16 | 15 | ● -6% | 73,970 | 0.02% |
| Limburg | 51 | 23 | ● -55% | 144,865 | 0.02% |
| Nrd-Brabant | 109 | 81 | ● -26% | 379,254 | 0.02% |
| Nrd-Holland | 106 | 68 | ● -36% | 521,481 | 0.01% |
| Overijssel | 34 | 67 | ● 97% | 151,355 | 0.04% |
| Utrecht | 60 | 44 | ● -27% | 215,684 | 0.02% |
| Zeeland | 6 | 12 | ● 100% | 52,470 | 0.02% |
| Zuid-Holland | 146 | 84 | ● -42% | 531,184 | 0.02% |
| Onbekend | 1 | 2 | ● 0% | 8,649 | 0.02% |
| Totaal | 673 | 515 | ● -23% | 2,581,556 | 0.02% |



Over provincies: Slechts drie provincies kenden een stijging in augustus: Zeeland, Overijssel en Flevoland. In de overige provincies is sprake van een daling in het aantal faillissementen. De verschillen tussen de provincies zijn groot, ontwikkelingen lopen uiteen van -55% tot +100%. De provincie Limburg kende de grootste daling in augustus. Relatief gezien (afgezet tegen het totaal aantal bedrijven in de provincie) vonden in de Provincie Overijssel de meeste faillissementen plaats.

| Augustus | 2013 | 2014 | % | Totaal # | .% |
|-------------------|------------|------------|---------------|------------------|--------------|
| Bouwnijver. | 97 | 60 | ● -38% | 165,481 | 0.04% |
| Cultuur & Sport | 17 | 13 | ● -24% | 467,068 | 0.00% |
| Fin. Instellingen | 107 | 91 | ● -15% | 453,153 | 0.02% |
| Handel & repar. | 144 | 130 | ● -10% | 304,985 | 0.04% |
| Horeca | 26 | 26 | ● 0% | 61,446 | 0.04% |
| Industrie | 41 | 32 | ● -22% | 72,271 | 0.04% |
| Land-&bosbouw | 7 | 4 | ● -43% | 78,871 | 0.01% |
| Vervoer & Com. | 59 | 31 | ● -47% | 145,167 | 0.02% |
| Zak. Dienstverl. | 131 | 102 | ● -22% | 539,567 | 0.02% |
| Overig | 38 | 25 | ● -34% | 286,704 | 0.01% |
| Onbekend | 6 | 1 | ● -83% | 6,843 | 0.01% |
| Totaal | 673 | 515 | ● -23% | 2,581,556 | 0.02% |



Over sectoren: Alle sectoren (op de Horeca na, die gelijk bleef) hadden te maken met een daling. In de bouwsector, Handel & reparatie, Horeca en Industrie sector vonden relatief gezien (afgezet tegen het totaal aantal bedrijven in de sector) de meeste faillissementen plaats.