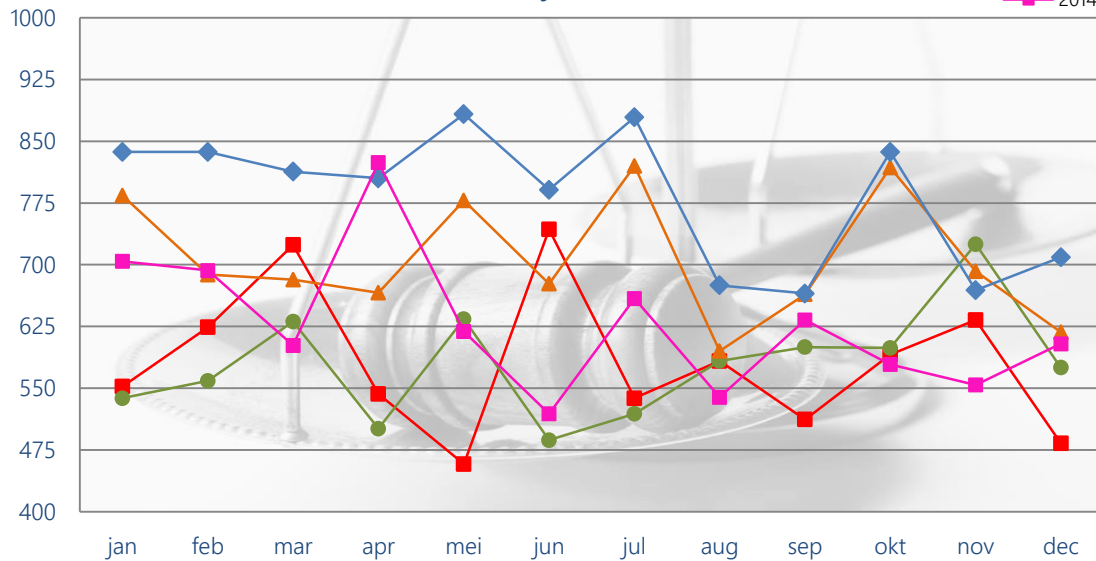


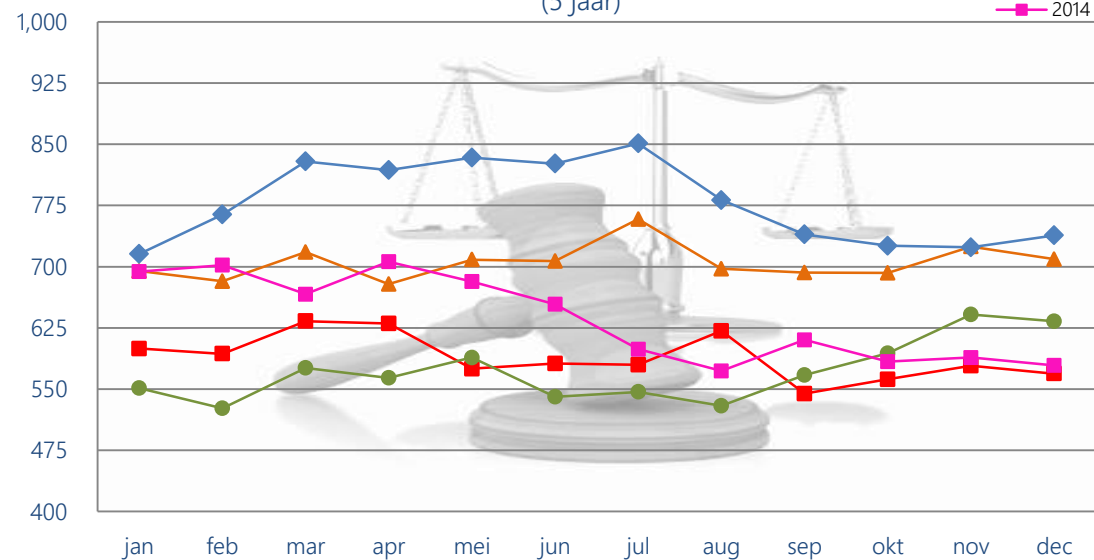
D&B Faillissementenstatistiek - December



Faillissementen
Maandlijks verloop
(5 jaar)



Faillissementen
Voortschrijdend gem. 3 maanden
(5 jaar)

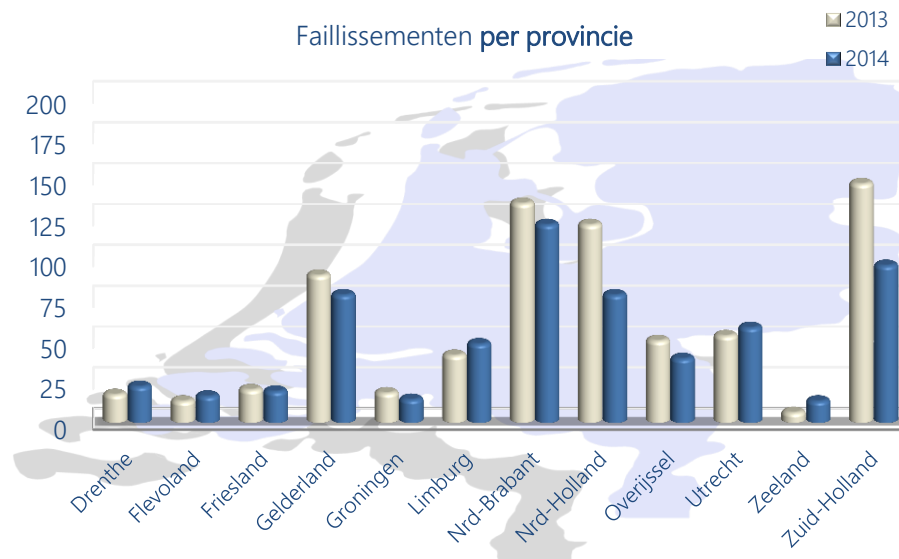


Samenvatting:

In december 2014 lag het aantal faillissementen 15% lager dan in dezelfde maand vorig jaar. Het totaal aantal faillissementen in november bedroeg 604.

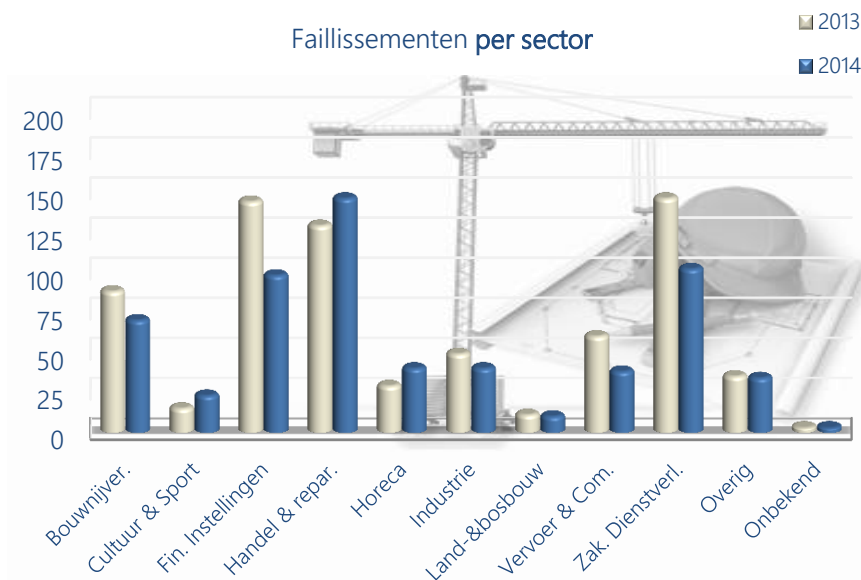
Het voortschrijdend gemiddelde over 3 maanden ligt onder alle drie voorgaande jaren en volgt nog steeds de dalende trend.

December	2013	2014	%	Totaal #	%
Drenthe	17	22	29%	63,711	0.03%
Flevoland	13	16	23%	54,691	0.03%
Friesland	20	19	-5%	89,157	0.02%
Gelderland	90	78	-13%	300,352	0.03%
Groningen	18	14	-22%	74,672	0.02%
Limburg	41	48	17%	145,994	0.03%
Nrd-Brabant	134	121	-10%	382,734	0.03%
Nrd-Holland	121	78	-36%	528,711	0.01%
Overijssel	50	39	-22%	152,933	0.03%
Utrecht	53	58	9%	218,286	0.03%
Zeeland	6	13	117%	52,756	0.02%
Zuid-Holland	146	96	-34%	537,811	0.02%
Onbekend	0	2	0%	8,666	0.02%
Totaal	709	604	-15%	2,610,474	0.02%



Over provincies: Vijf provincies kenden een stijging in december: Zeeland, Drenthe, Flevoland, Limburg en Utrecht. In de overige provincies is sprake van een daling in het aantal faillissementen. De verschillen tussen de provincies zijn groot, ontwikkelingen lopen uiteen van -36% tot +117%. De provincie Zeeland kende de grootste stijging in december, hoewel de absolute aantallen relatief klein zijn. In Noord- en Zuid-Holland was de daling het grootst.

December	2013	2014	%	Totaal #	%
Bouwnijver.	88	70	-20%	167,553	0.04%
Cultuur & Sport	15	23	53%	472,891	0.00%
Fin. Instellingen	144	98	-32%	453,686	0.02%
Handel & repar.	129	146	13%	308,727	0.05%
Horeca	29	40	38%	62,237	0.06%
Industrie	49	40	-18%	73,001	0.05%
Land-&bosbouw	11	10	-9%	79,512	0.01%
Vervoer & Com.	60	38	-37%	145,540	0.03%
Zak. Dienstverl.	146	102	-30%	542,667	0.02%
Overig	35	34	-3%	292,693	0.01%
Onbekend	3	3	0%	11,967	0.03%
Totaal	709	604	-15%	2,610,474	0.02%



Over sectoren: De sectoren Cultuur & Sport, Handel & Reparatie en Horeca hadden te maken met een stijging. In de andere sectoren was er sprake van een daling. De grootste daling vond plaats in de transportsector. In de Horecasector vonden relatief gezien (afgezet tegen het totaal aantal bedrijven in de sector) de meeste faillissementen plaats.