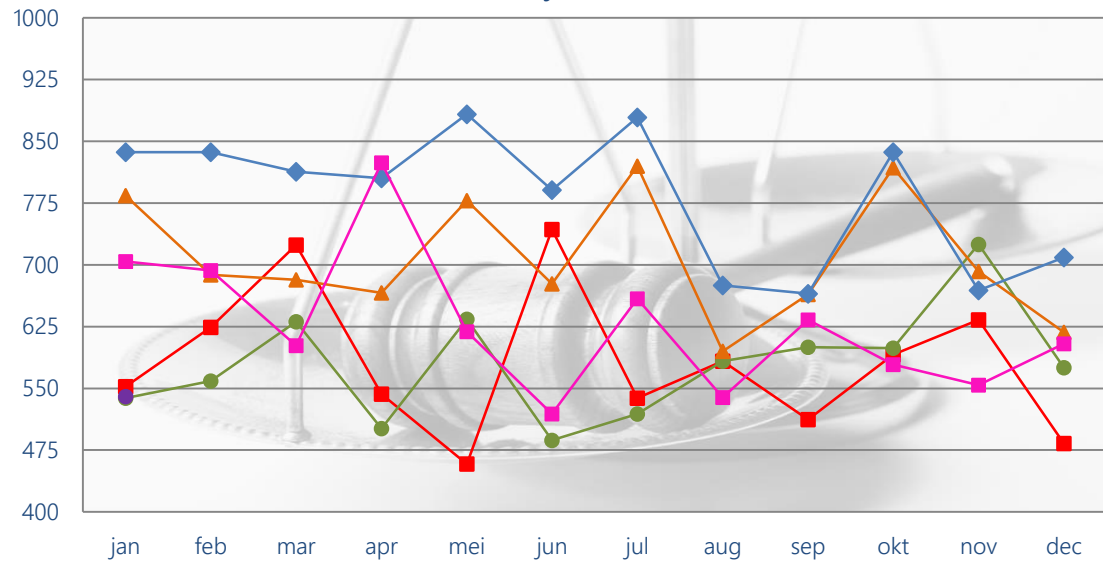


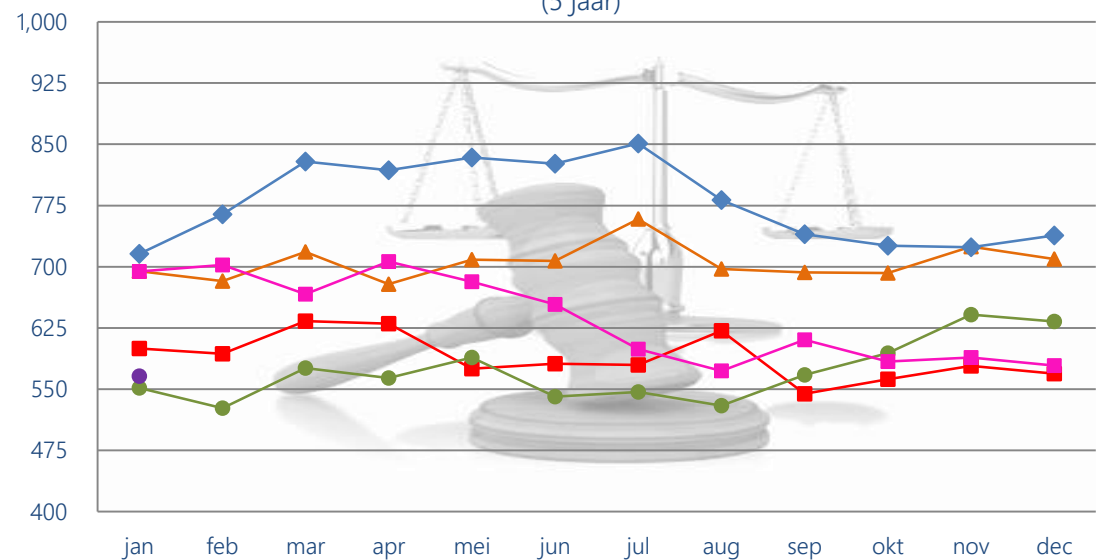
D&B Faillissementenstatistiek - Januari



Faillissementen
Maandelijks verloop
(5 jaar)



Faillissementen
Voortschrijdend gem. 3 maanden
(5 jaar)

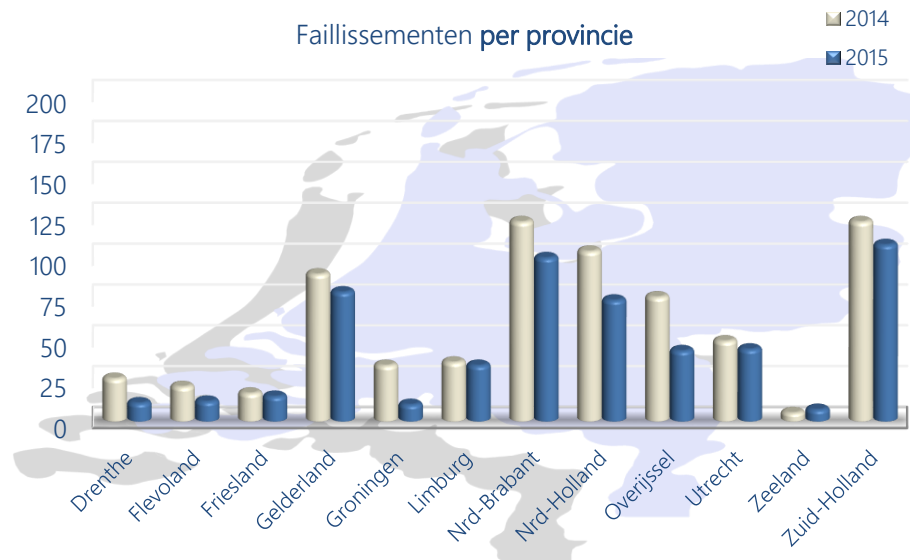


Samenvatting:

In januari 2015 lag het aantal faillissementen 23% lager dan in dezelfde maand vorig jaar. Het totaal aantal faillissementen in januari bedroeg 540.

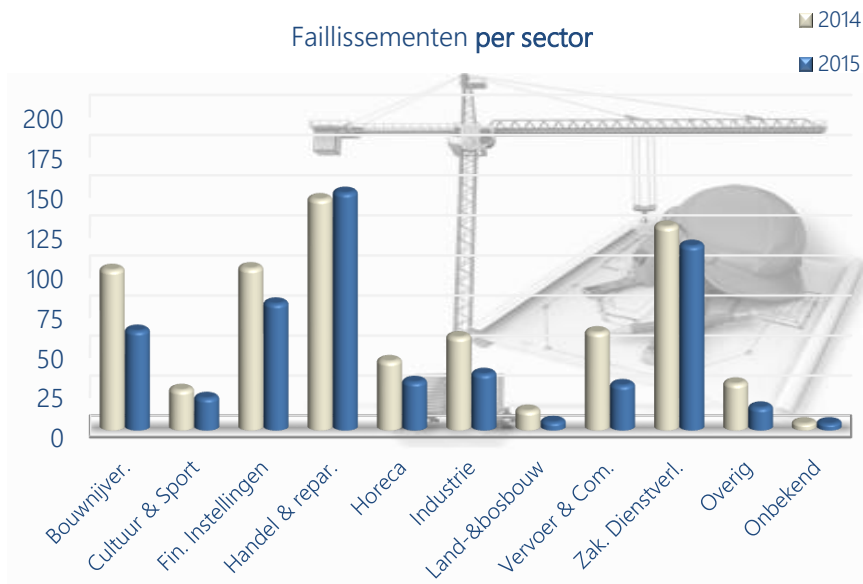
Het voortschrijdend gemiddelde over 3 maanden ligt onder (bijna) alle voorgaande jaren met uitzondering van 2011 en volgt daarmee nog steeds de dalende trend.

Januari	2014	2015	%	Totaal #	%
Drenthe	26	11	● -58%	63,768	0.02%
Flevoland	21	12	● -43%	54,792	0.02%
Friesland	17	15	● -12%	89,294	0.02%
Gelderland	90	79	● -12%	301,050	0.03%
Groningen	34	10	● -71%	74,810	0.01%
Limburg	36	34	● -6%	146,270	0.02%
Nrd-Brabant	122	100	● -18%	383,534	0.03%
Nrd-Holland	104	74	● -29%	530,145	0.01%
Overijssel	76	43	● -43%	153,425	0.03%
Utrecht	49	44	● -10%	218,848	0.02%
Zeeland	5	7	● +40%	52,930	0.01%
Zuid-Holland	122	108	● -11%	539,055	0.02%
Onbekend	2	3	● 0%	8,764	0.03%
Totaal	704	540	● -23%	2,616,685	0.02%



Over provincies: Alleen de provincie Zeeland kende een stijging in januari, hoewel de absolute aantallen relatief klein zijn. In de overige provincies is sprake van een daling in het aantal faillissementen. De verschillen tussen de provincies zijn groot, ontwikkelingen lopen uiteen van -71% tot +40%. In Groningen en Drenthe was de daling het grootst.

Januari	2014	2015	%	Totaal #	%
Bouwnijver.	100	62	● -38%	167,578	0.04%
Cultuur & Sport	25	20	● -20%	474,226	0.00%
Fin. Instellingen	101	79	● -22%	453,813	0.02%
Handel & repar.	144	148	● +3%	309,137	0.05%
Horeca	43	30	● -30%	62,425	0.05%
Industrie	58	35	● -40%	73,121	0.05%
Land-&bosbouw	12	5	● -58%	79,857	0.01%
Vervoer & Com.	61	28	● -54%	145,879	0.02%
Zak. Dienstverl.	127	115	● -9%	544,017	0.02%
Overig	29	14	● -52%	294,781	0.00%
Onbekend	4	4	● 0%	11,851	0.03%
Totaal	704	540	● -23%	2,616,685	0.02%



Over sectoren: Alleen in de sector Handel & reparatie was sprake van een stijging van het aantal faillissementen. In de andere sectoren was er sprake van een daling. De grootste daling vond plaats in de land- & bosbouw sector, gevolgd door de transportsector. In de Horeca-, Industrie en Handel & reparatie sector vonden relatief gezien (afgezet tegen het totaal aantal bedrijven in de sector) de meeste faillissementen plaats.