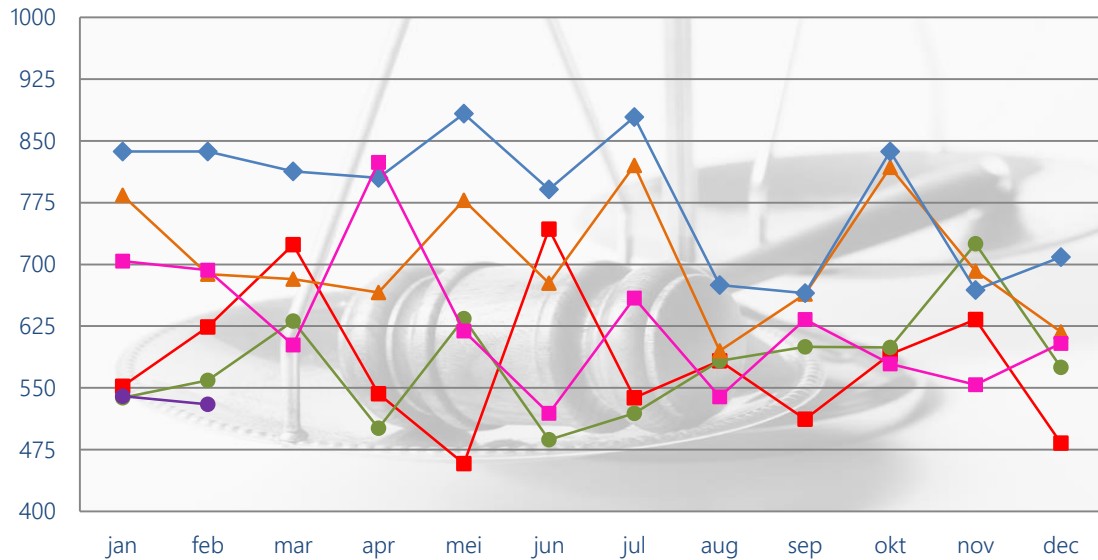
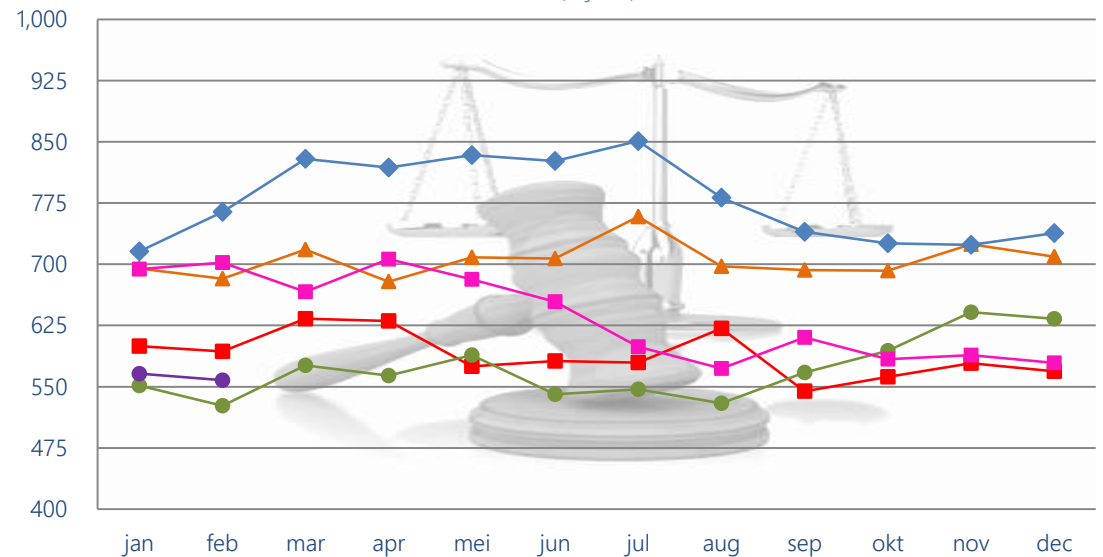


Faillissementen
Maandelijks verloop
(5 jaar)



Faillissementen
Voortschrijdend gem. 3 maanden
(5 jaar)

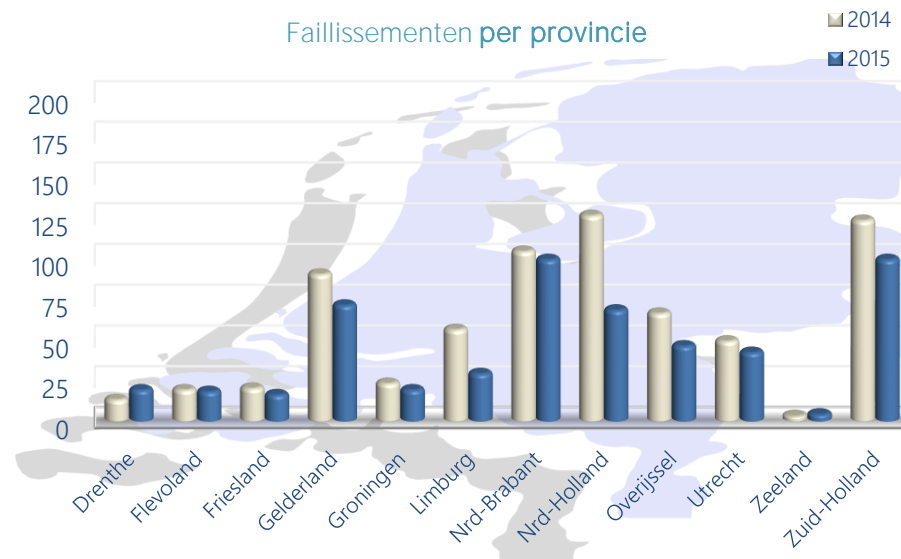


Samenvatting:

In februari 2015 lag het aantal faillissementen 24% lager dan in dezelfde maand vorig jaar. Het totaal aantal faillissementen in februari bedroeg 530.

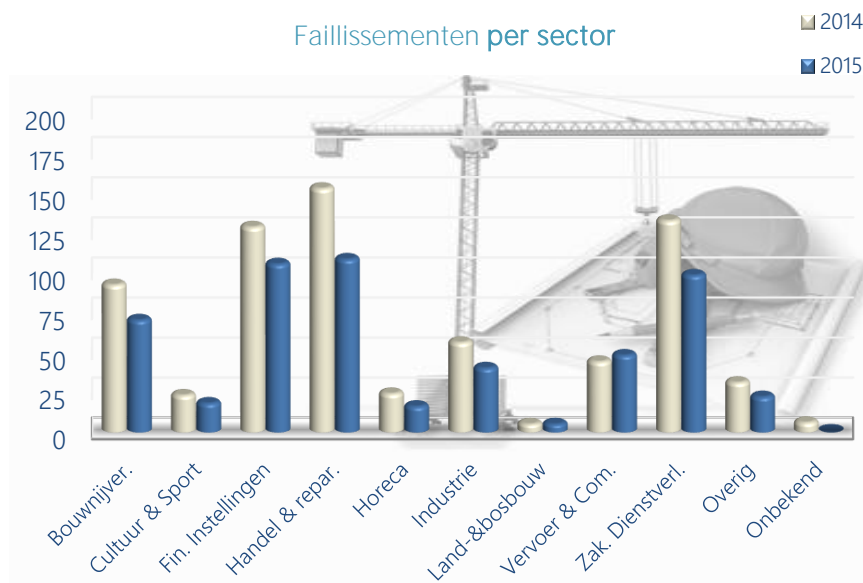
Het voortschrijdend gemiddelde over 3 maanden ligt onder de vijf voorgaande jaren met uitzondering van 2011 en volgt daarmee nog steeds de dalende trend.

Februari	2014	2015	%	Totaal #	%
Drenthe	13	19	● 46%	63,855	0.03%
Flevoland	19	18	● -5%	54,754	0.03%
Friesland	20	16	● -20%	89,264	0.02%
Gelderland	90	71	● -21%	301,374	0.02%
Groningen	23	19	● -17%	74,828	0.03%
Limburg	56	29	● -48%	146,361	0.02%
Nrd-Brabant	104	99	● -5%	383,979	0.03%
Nrd-Holland	126	68	● -46%	530,218	0.01%
Overijssel	66	46	● -30%	153,571	0.03%
Utrecht	49	42	● -14%	218,695	0.02%
Zeeland	3	4	● 33%	53,015	0.01%
Zuid-Holland	123	99	● -20%	538,681	0.02%
Onbekend	1	0	● 0%	8,866	0.00%
Totaal	693	530	● -24%	2,617,461	0.02%



Over provincies: Alleen de provincies Drenthe en Zeeland kenden een stijging in februari, hoewel de absolute aantallen relatief klein zijn. In de overige provincies is sprake van een daling in het aantal faillissementen. De verschillen tussen de provincies zijn groot, ontwikkelingen lopen uiteen van -48% tot +46%. In Limburg en Noord-Holland en Drenthe was de

Februari	2014	2015	%	Totaal #	%
Bouwnijver.	92	70	● -24%	167,483	0.04%
Cultuur & Sport	23	18	● -22%	474,688	0.00%
Fin. Instellingen	128	105	● -18%	453,076	0.02%
Handel & repar.	152	108	● -29%	308,320	0.04%
Horeca	24	16	● -33%	62,409	0.03%
Industrie	56	40	● -29%	73,052	0.05%
Land-&bosbouw	5	5	● 0%	80,162	0.01%
Vervoer & Com.	44	48	● 9%	145,804	0.03%
Zak. Dienstverl.	132	98	● -26%	544,037	0.02%
Overig	31	22	● -29%	296,665	0.01%
Onbekend	6	0	● -100%	11,765	0.00%
Totaal	693	530	● -24%	2,617,461	0.02%



Over sectoren: Alleen in de Vervoersector was sprake van een stijging van het aantal faillissementen. In de andere sectoren was er sprake van een daling. De grootste daling vond plaats in de Horeca sector. In de Industrie, Bouw en Handel & reparatie sector vonden relatief gezien (afgezet tegen het totaal aantal bedrijven in de sector) de meeste faillissementen plaats.