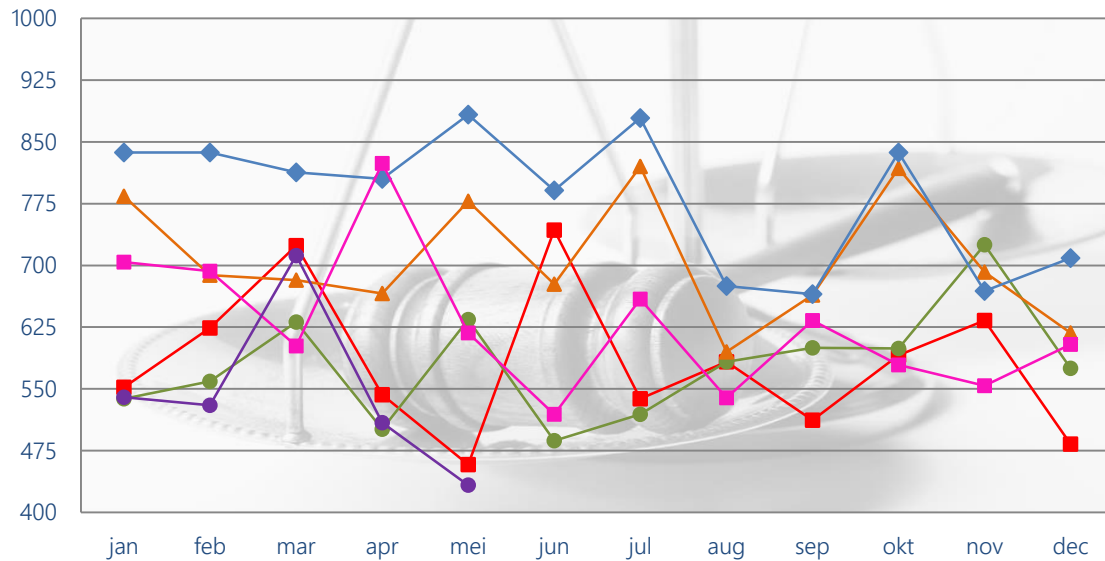
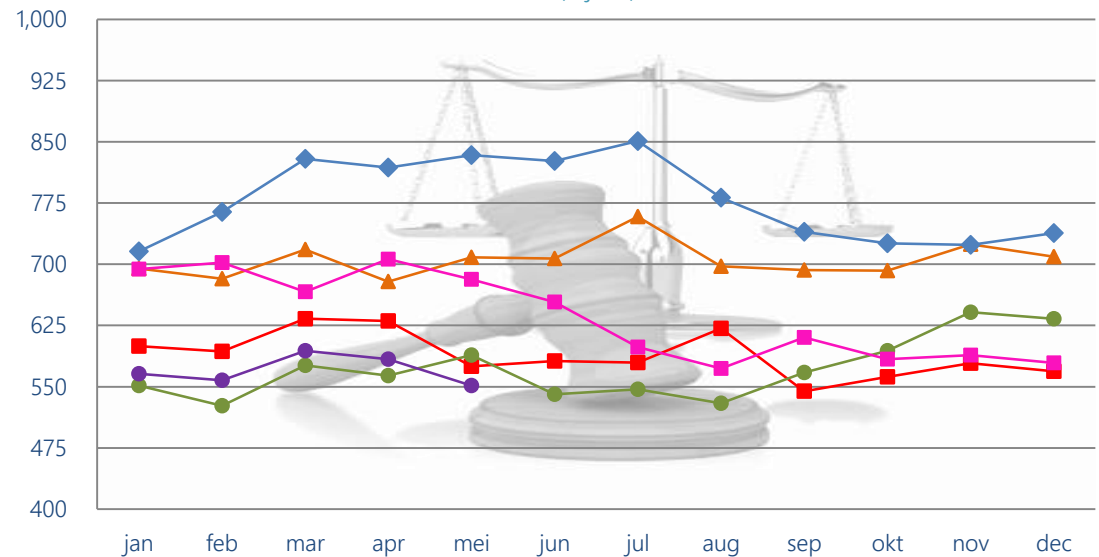


Faillissementen
Maandelijks verloop
(5 jaar)



Faillissementen
Voortschrijdend gem. 3 maanden
(5 jaar)

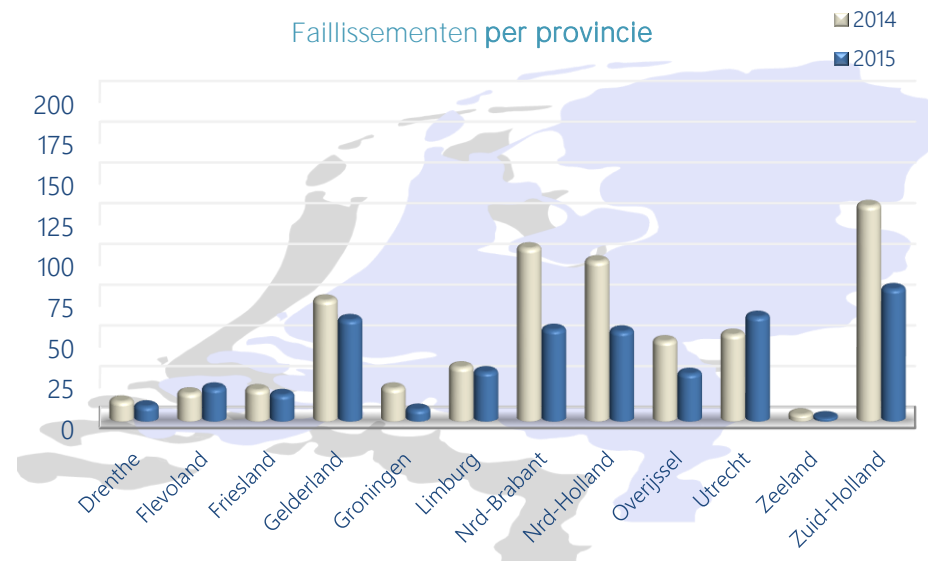


Samenvatting:

In mei 2015 lag het aantal faillissementen 30% lager dan in dezelfde maand vorig jaar. Het totaal aantal faillissementen in mei 2015 bedroeg 433. Dit is het laagste aantal sinds 2008.

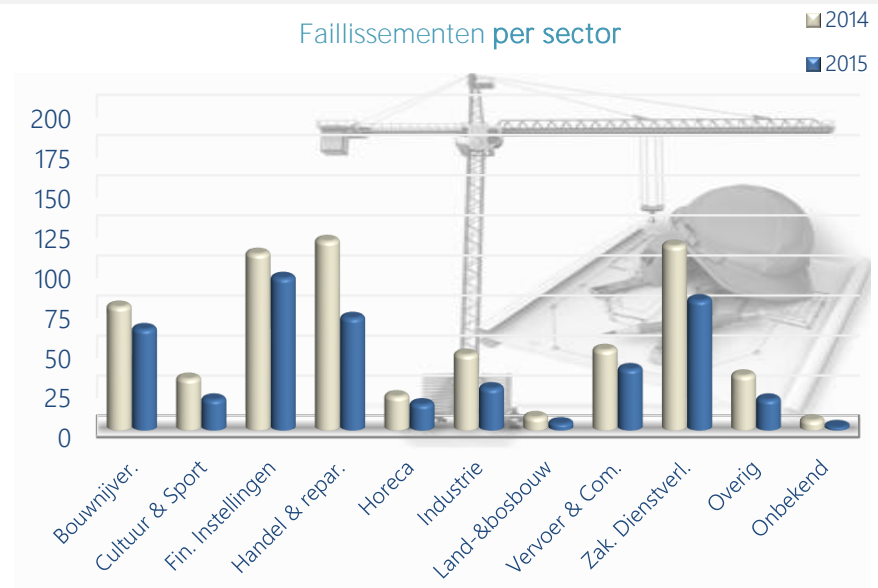
Ook het voortschrijdend gemiddelde over 3 maanden ligt nu onder de vijf voorgaande jaren.

Mei	2014	2015	%	Totaal #	.%
Drenthe	12	9	● -25%	64,663	0.01%
Flevoland	17	20	● 18%	55,442	0.04%
Friesland	19	16	● -16%	90,443	0.02%
Gelderland	74	62	● -16%	305,419	0.02%
Groningen	20	7	● -65%	75,906	0.01%
Limburg	33	30	● -9%	147,925	0.02%
Nrd-Brabant	106	56	● -47%	388,234	0.01%
Nrd-Holland	98	55	● -44%	538,783	0.01%
Overijssel	49	29	● -41%	155,811	0.02%
Utrecht	53	64	● 21%	221,933	0.03%
Zeeland	4	2	● -50%	53,720	0.00%
Zuid-Holland	132	81	● -39%	547,074	0.01%
Onbekend	1	2	● 0%	9,139	0.02%
Totaal	618	433	● -30%	2,654,492	0.02%



Over provincies: Alleen in de provincies Flevoland en Utrecht had men te maken met een stijging van het aantal faillissementen in mei. In de overige provincies is sprake van een daling in het aantal faillissementen. De verschillen tussen de provincies zijn groot, ontwikkelingen lopen uiteen van -65% tot +21%. Relatief gezien (afgezet tegen het totaal aantal bedrijven in de provincie) waren er in de Provincie Flevoland de meeste faillissementen.

Mei	2014	2015	%	Totaal #	.%
Bouwnijver.	77	63	● -18%	170,321	0.04%
Cultuur & Sport	32	19	● -41%	481,155	0.00%
Fin. Instellingen	110	95	● -14%	455,637	0.02%
Handel & repar.	118	70	● -41%	311,338	0.02%
Horeca	21	16	● -24%	63,357	0.03%
Industrie	47	26	● -45%	74,007	0.04%
Land-&bosbouw	8	4	● -50%	81,433	0.00%
Vervoer & Com.	50	38	● -24%	148,052	0.03%
Zak. Dienstverl.	115	81	● -30%	552,846	0.01%
Overig	34	19	● -44%	304,872	0.01%
Onbekend	6	2	● -67%	11,474	0.02%
Totaal	618	433	● -30%	2,654,492	0.02%



Over sectoren: In de alle sectoren is sprake van een daling van het aantal faillissementen. De grootste daling vond net als voorgaande maand (april 2015) plaats in de sector Land- & bosbouw. In de Bouw- en Industriesector vonden relatief gezien (afgezet tegen het totaal aantal bedrijven in de sector) de meeste faillissementen plaats.