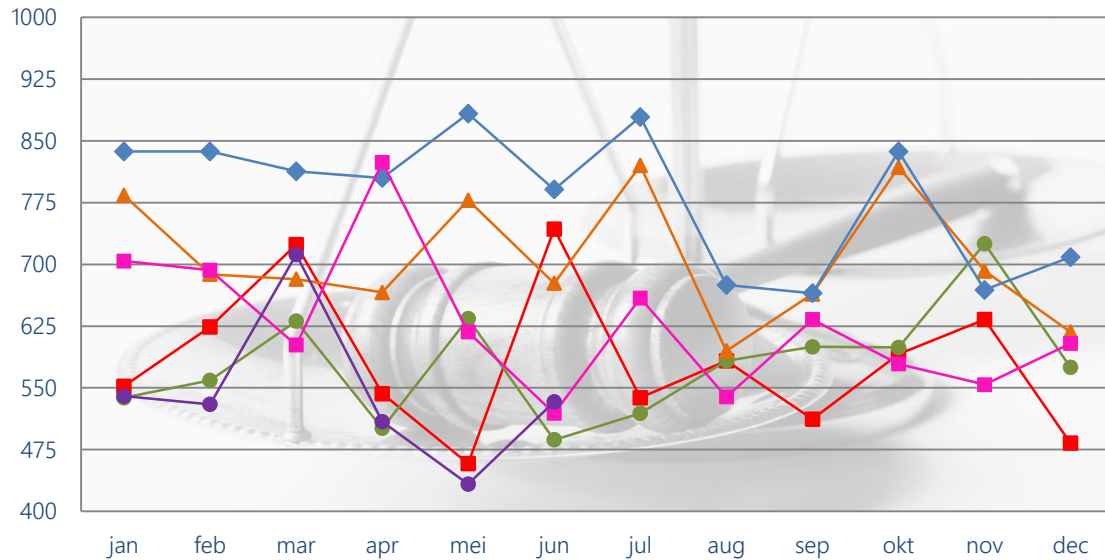
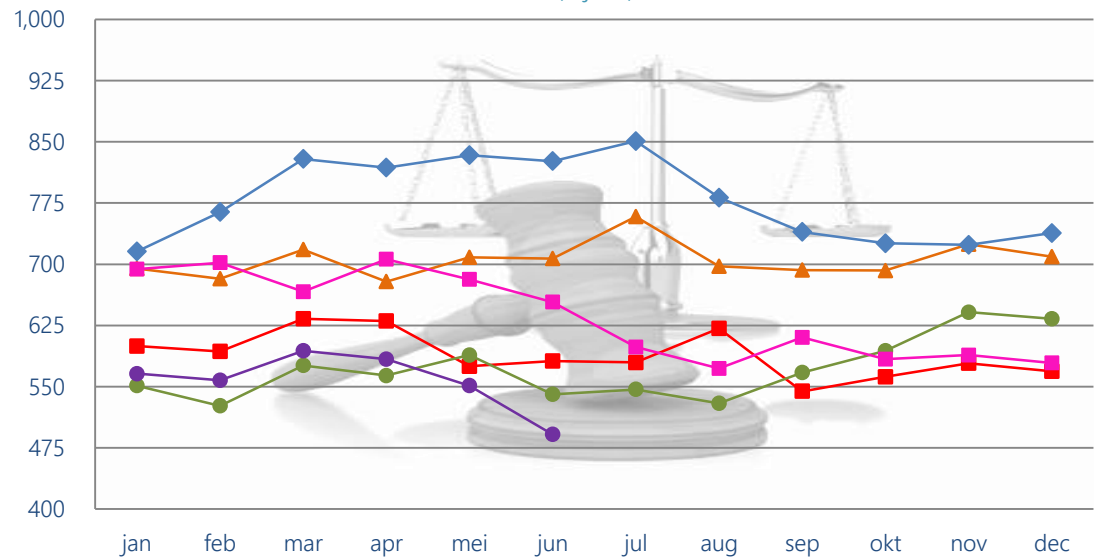


Faillissementen
Maandelijks verloop
(5 jaar)



Faillissementen
Voortschrijdend gem. 3 maanden
(5 jaar)

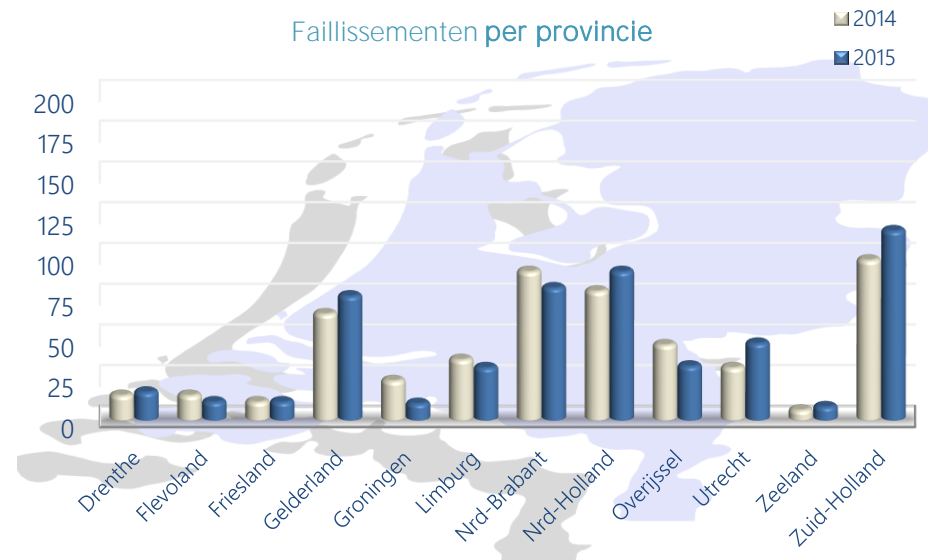


Samenvatting:

In juni 2015 lag het aantal faillissementen 3% hoger dan in dezelfde maand vorig jaar. Wat hierin een rol speelt, is dat juni 2015 een extra uitspraakdag kende ten opzichte van het jaar ervoor. Het totaal aantal faillissementen in juni 2015 bedroeg 533.

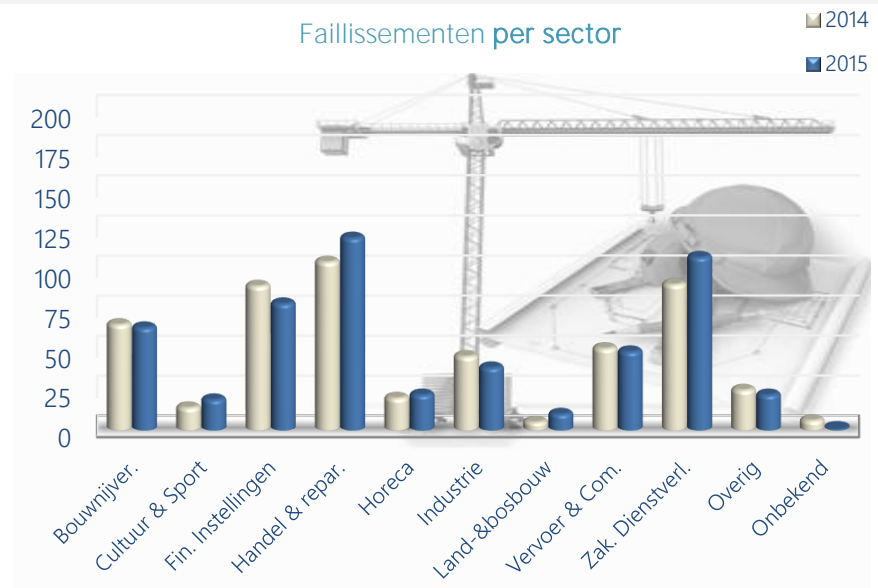
Het voortschrijdend gemiddelde over 3 maanden ligt wederom onder de vijf voorgaande jaren.

Juni	2014	2015	%	Totaal #	.%
Drenthe	15	17	13%	64,663	0.03%
Flevoland	15	11	-27%	55,442	0.02%
Friesland	11	11	0%	90,443	0.01%
Gelderland	65	76	17%	305,419	0.02%
Groningen	24	10	-58%	75,906	0.01%
Limburg	37	32	-14%	147,925	0.02%
Nrd-Brabant	91	81	-11%	388,234	0.02%
Nrd-Holland	79	91	15%	538,783	0.02%
Overijssel	46	33	-28%	155,811	0.02%
Utrecht	32	47	47%	221,933	0.02%
Zeeland	6	8	33%	53,720	0.01%
Zuid-Holland	98	116	18%	547,074	0.02%
Onbekend	0	0	0%	9,139	0.00%
Totaal	519	533	3%	2,654,492	0.02%



Over provincies: Het aantal provincies dat te maken had met een stijging is bijna gelijk aan het aantal dat te maken had met een daling. In de provincie Groningen is de grootste daling te zien en in de provincie Utrecht de grootste stijging. De verschillen tussen de provincies zijn groot, ontwikkelingen lopen uiteen van -58% tot +47%. Relatief gezien (afgezet tegen het totaal aantal bedrijven in de provincie) vonden in de provincie Drenthe de meeste faillissementen plaats.

Juni	2014	2015	%	Totaal #	.%
Bouwnijver.	66	64	-3%	170,321	0.04%
Cultuur & Sport	14	19	36%	481,155	0.00%
Fin. Instellingen	90	79	-12%	455,637	0.02%
Handel & repar.	105	120	14%	311,338	0.04%
Horeca	20	22	10%	63,357	0.03%
Industrie	46	39	-15%	74,007	0.05%
Land-&bosbouw	5	10	100%	81,433	0.01%
Vervoer & Com.	51	49	-4%	148,052	0.03%
Zak. Dienstverl.	91	108	19%	552,846	0.02%
Overig	25	22	-12%	304,872	0.01%
Onbekend	6	1	-83%	11,474	0.01%
Totaal	519	533	3%	2,654,492	0.02%



Over sectoren: Ook hier geldt dat in net zoveel sectoren sprake is van een daling als van een stijging. De grootste daling vond plaats in de sector Industrie en de grootste stijging in de sector Land- en Bosbouw, hoewel de absolute aantallen hier klein zijn. In de sector Industrie vonden relatief gezien (afgezet tegen het totaal aantal bedrijven in de sector) de meeste faillissementen plaats.