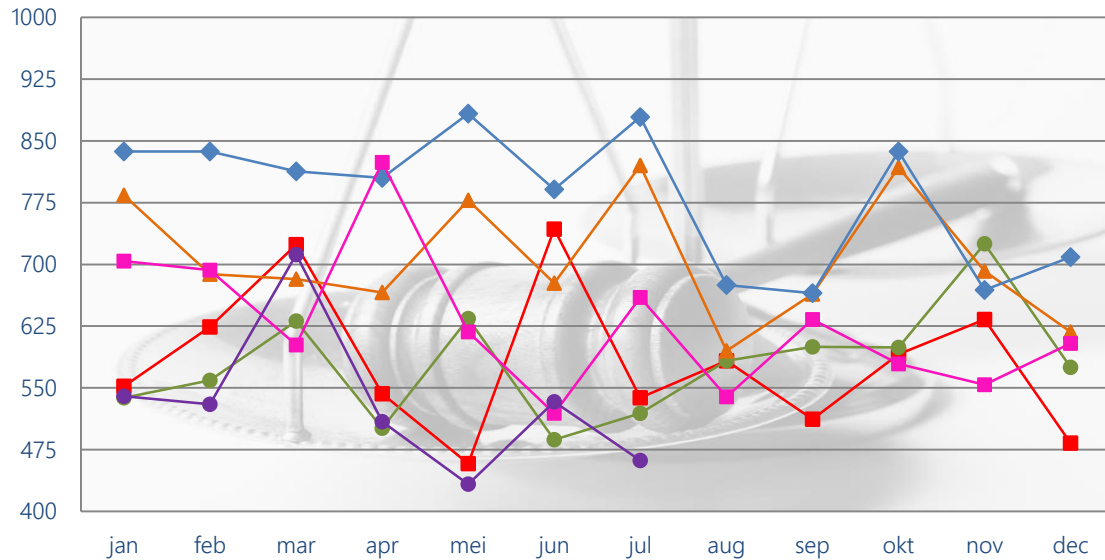
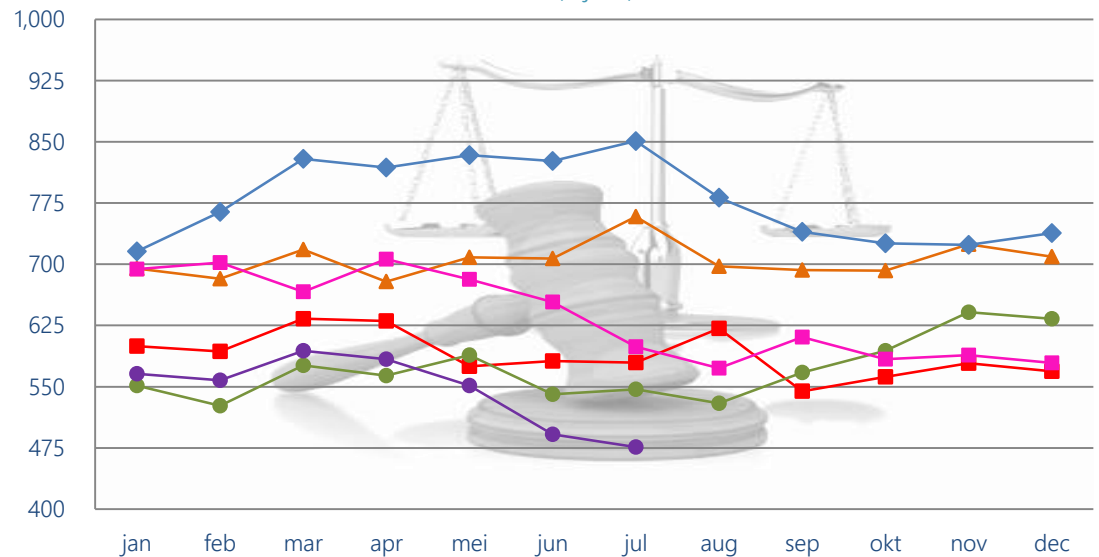


Faillissementen
Maandelijks verloop
(5 jaar)



Faillissementen
Voortschrijdend gem. 3 maanden
(5 jaar)

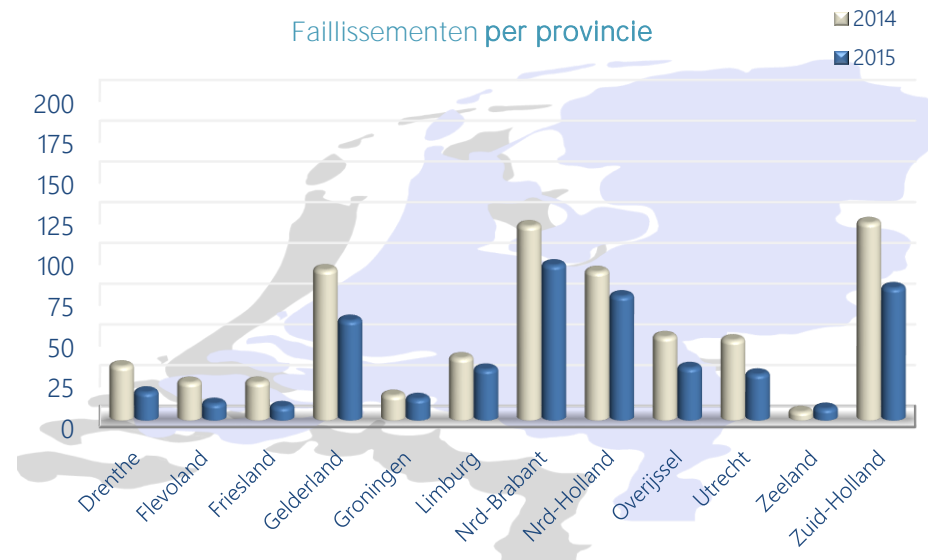


Samenvatting:

In juli 2015 lag het aantal faillissementen 30% lager dan in dezelfde maand vorig jaar. Wat hierin een rol speelt, is dat juli 2015 een uitspraakdag minder kende ten opzichte van het jaar ervoor. Het totaal aantal faillissementen in juli 2015 bedroeg 462.

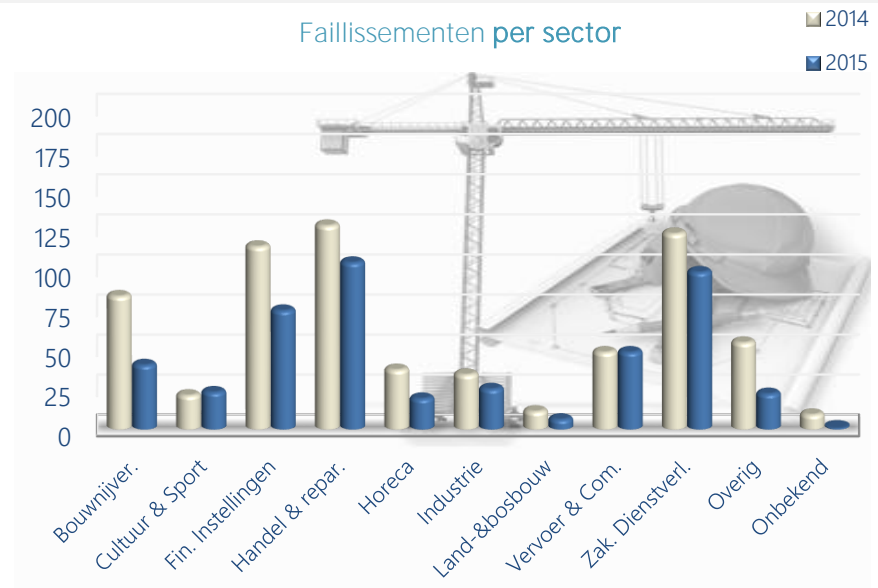
Het voortschrijdend gemiddelde over 3 maanden zet de dalende trend voort en ligt wederom onder de vijf voorgaande jaren.

Juli	2014	2015	%	Totaal #	.%
Drenthe	33	17	● -48%	64,663	0.03%
Flevoland	23	10	● -57%	55,442	0.02%
Friesland	23	8	● -65%	90,443	0.01%
Gelderland	92	61	● -34%	305,419	0.02%
Groningen	15	13	● -13%	75,906	0.02%
Limburg	38	31	● -18%	147,925	0.02%
Nrd-Brabant	119	95	● -20%	388,234	0.02%
Nrd-Holland	91	76	● -16%	538,783	0.01%
Overijssel	51	32	● -37%	155,811	0.02%
Utrecht	49	28	● -43%	221,933	0.01%
Zeeland	5	7	● 40%	53,720	0.01%
Zuid-Holland	121	81	● -33%	547,074	0.01%
Onbekend	0	3	● 0%	9,139	0.03%
Totaal	660	462	● -30%	2,654,492	0.02%



Over provincies: De enige provincie die te maken had met een stijging was de provincie Zeeland. In de provincie Friesland is de grootste daling te zien. De verschillen tussen de provincies zijn groot, ontwikkelingen lopen uiteen van -65% tot +40%. Relatief gezien (afgezet tegen het totaal aantal bedrijven in de provincie) vonden in de provincie Drenthe de meeste faillissementen plaats.

Juni	2014	2015	%	Totaal #	.%
Bouwnijver.	83	40	● -52%	170,321	0.02%
Cultuur & Sport	21	23	● 10%	481,155	0.00%
Fin. Instellingen	114	74	● -35%	455,637	0.02%
Handel & repar.	127	104	● -18%	311,338	0.03%
Horeca	37	19	● -49%	63,357	0.03%
Industrie	34	25	● -26%	74,007	0.03%
Land-&bosbouw	11	6	● -45%	81,433	0.01%
Vervoer & Com.	48	48	● 0%	148,052	0.03%
Zak. Dienstverl.	122	98	● -20%	552,846	0.02%
Overig	54	22	● -59%	304,872	0.01%
Onbekend	9	1	● -89%	11,474	0.01%
Totaal	660	462	● -30%	2,654,492	0.02%



Over sectoren: Alleen in de sector Cultuur & Sport is sprake van een stijging. De grootste daling vond plaats in de sector Overig (bestaande uit Nutsbedrijven, Zorg & Welzijn, Delfstofwinning, Openbaar Bestuur en Onderwijs). In de sectoren Handel & reparatie, Horeca en Industrie vonden relatief gezien (afgezet tegen het totaal aantal bedrijven in de sector) de meeste faillissementen plaats.